

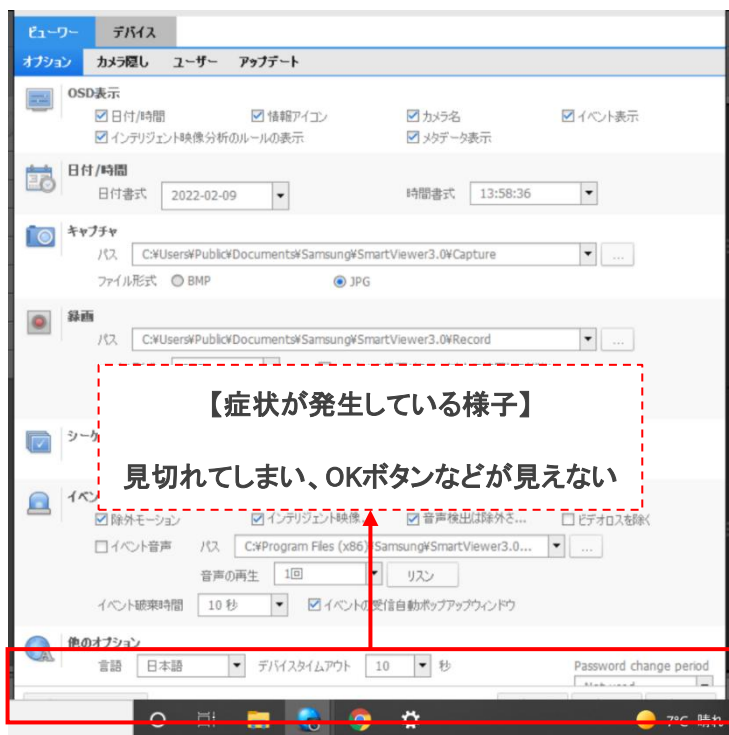
【簡易マニュアル】

設定画面の下部が一部 見切れるしまう症状に関して 対象ビューワー：Smart Viewer

作成日：2022年2月14日

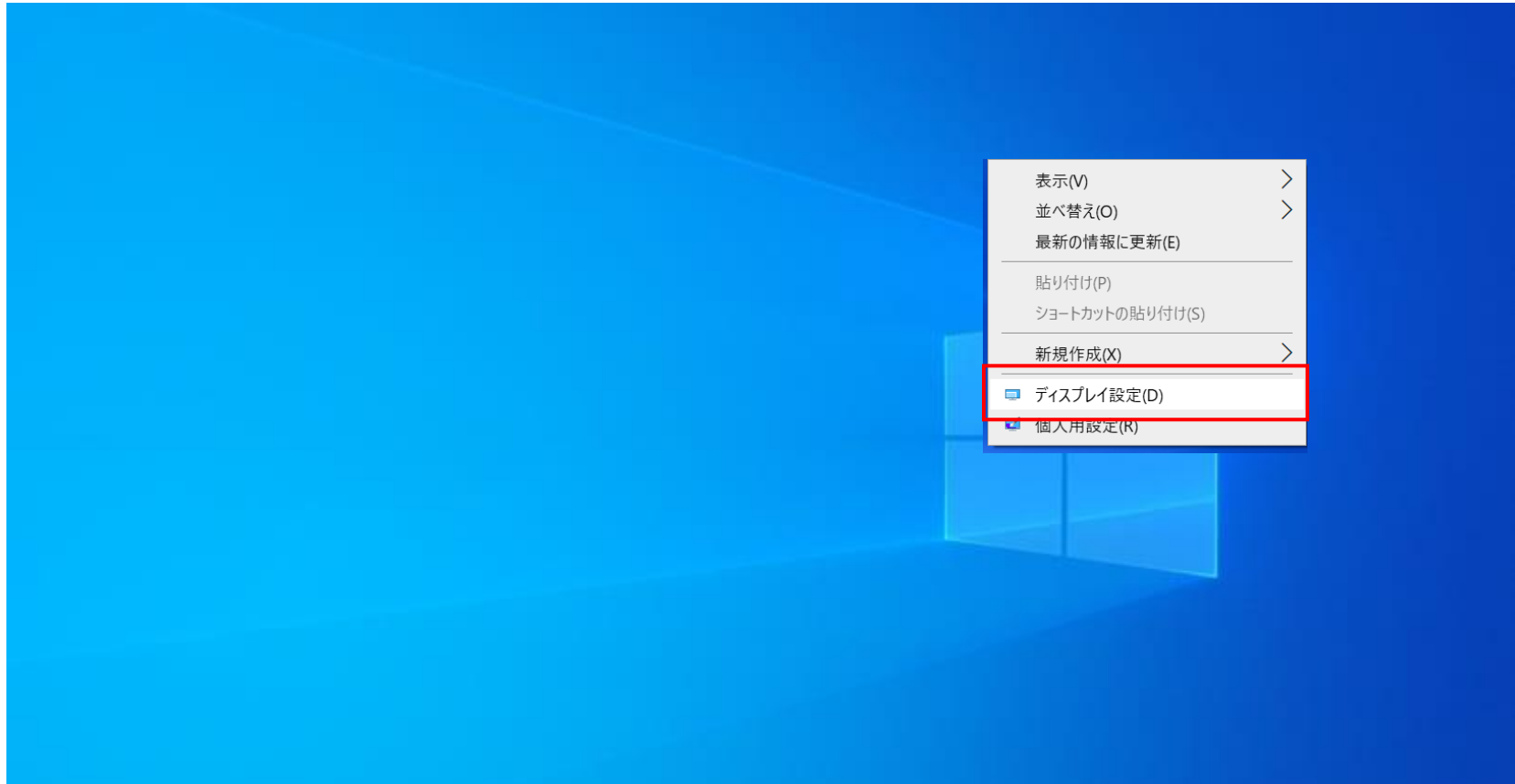
< 症状概要 >

- Smart Viewerにて、設定画面の下が見切れてしまい、一部の設定項目やOKボタンなどが表示されないことがあります。
- このような症状が発生した場合、Windows側の拡大縮小の設定変更を行うことで改善します。



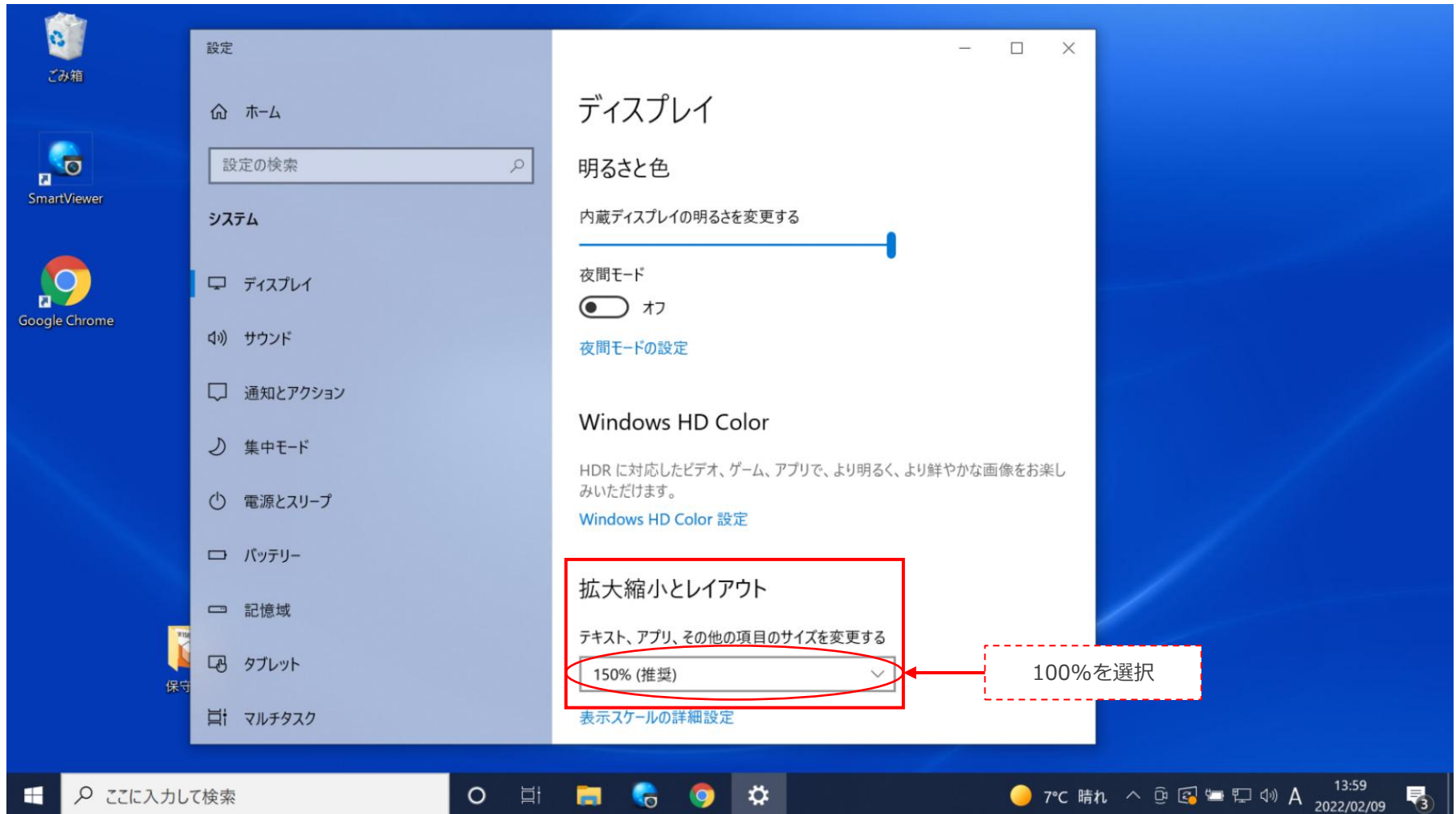
< 対処方法① >

1. Smart Viewerを終了し、デスクトップで右クリックして、「ディスプレイ設定」を選択します。



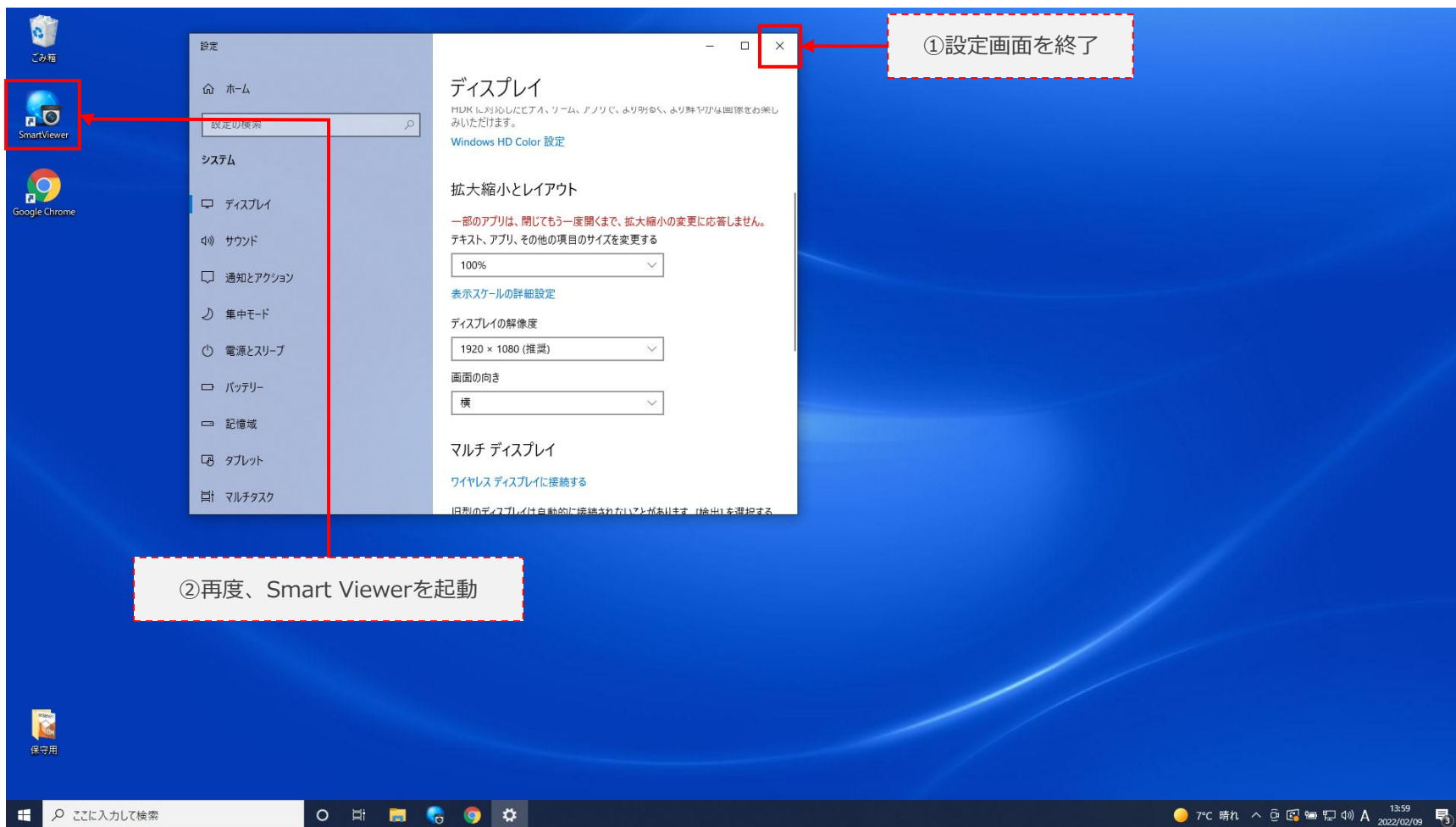
< 対処方法② >

2. “拡大縮小とレイアウト” → “テキスト、アプリ、その他の項目のサイズを変更する” で、「100%」を選択します。



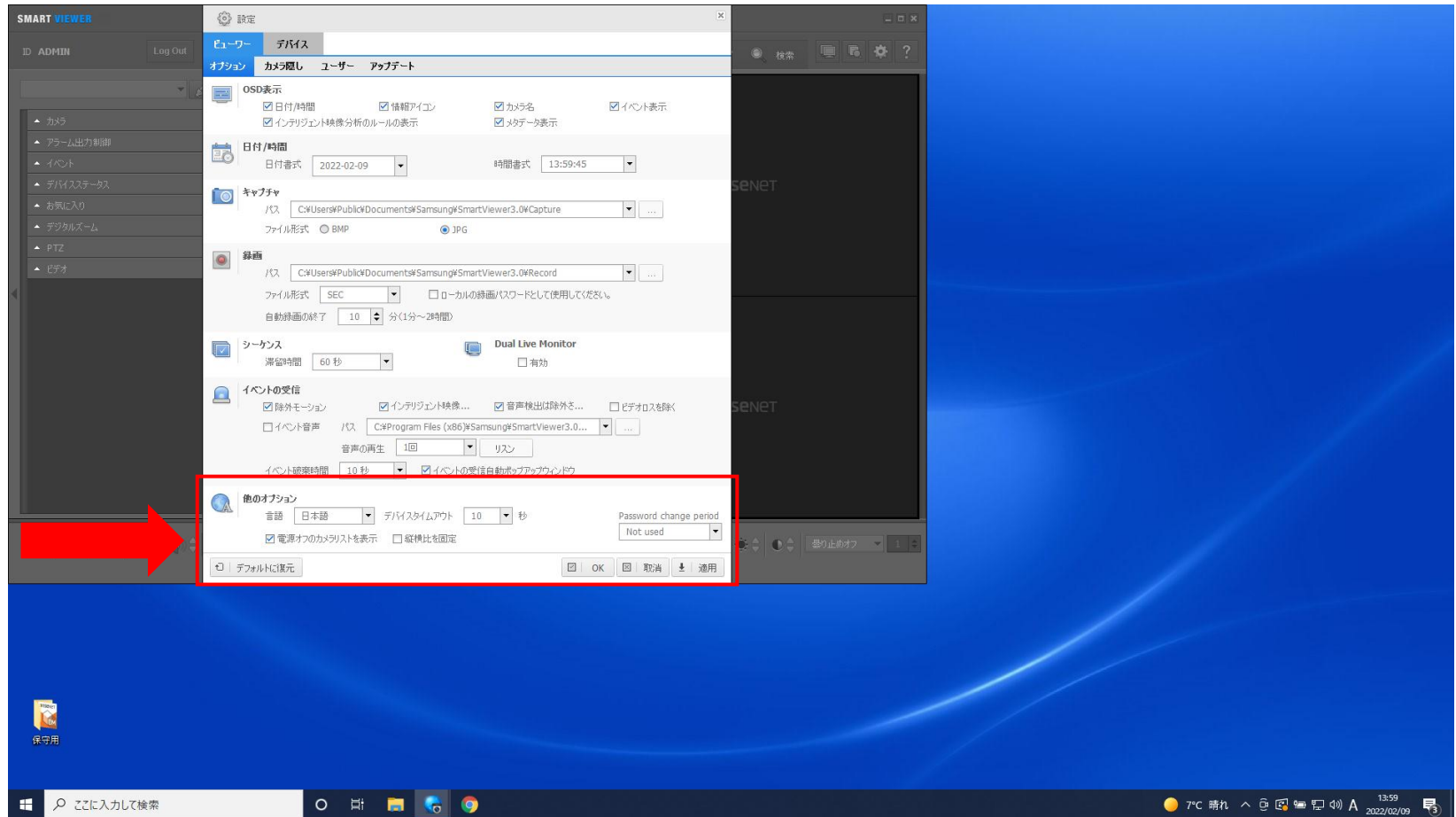
< 対処方法③ >

3. サイズが縮小します。その後、設定画面を×ボタンで終了し、再度Smart Viewerを起動します。



< 対処方法④ >

4. 症状が改善しているかどうかご確認ください。





<https://cctv.ksustech.co.jp>

●簡易マニュアルはこちら



●FAQはこちら



操作のお問い合わせはこちら

KSUサポートコールセンター

 **0120-275-072**

24時間365日受付

※一部のIP電話からは繋がりませんのでご注意ください。

〈主な対応可能なお問い合わせ〉

- ・ ライブ映像及び検索方法
- ・ 録画映像のバックアップ方法
- ・ 起動・シャットダウン方法