

【簡易マニュアル】

Wisenet Viewer

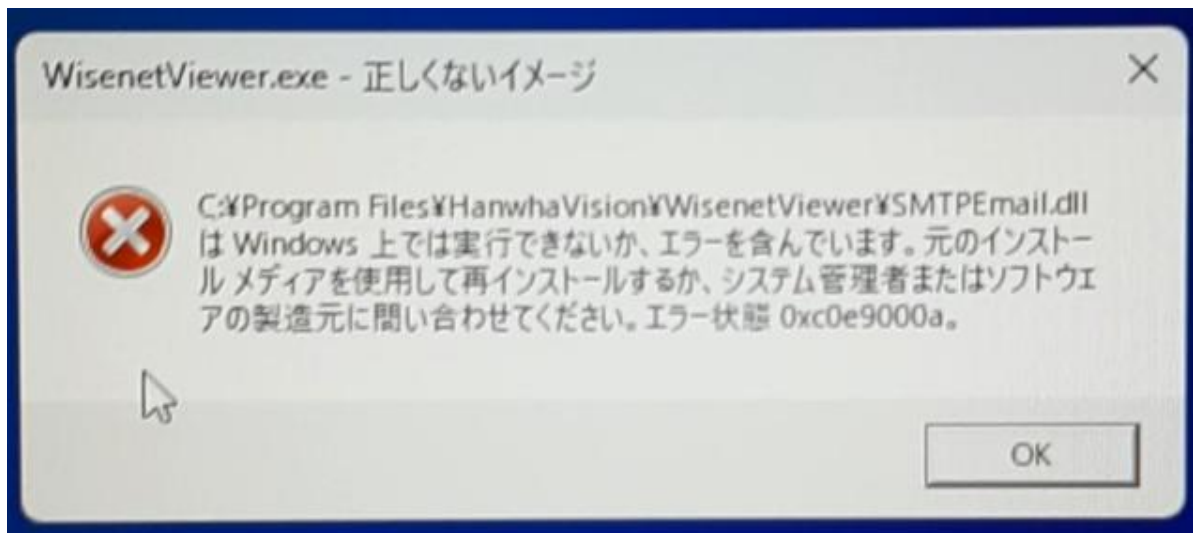
Windows11 スマートアプリコントロールについて

作成日：2024年10月16日

 兼松サステック株式会社

Windows11 スマートアプリコントロールとは

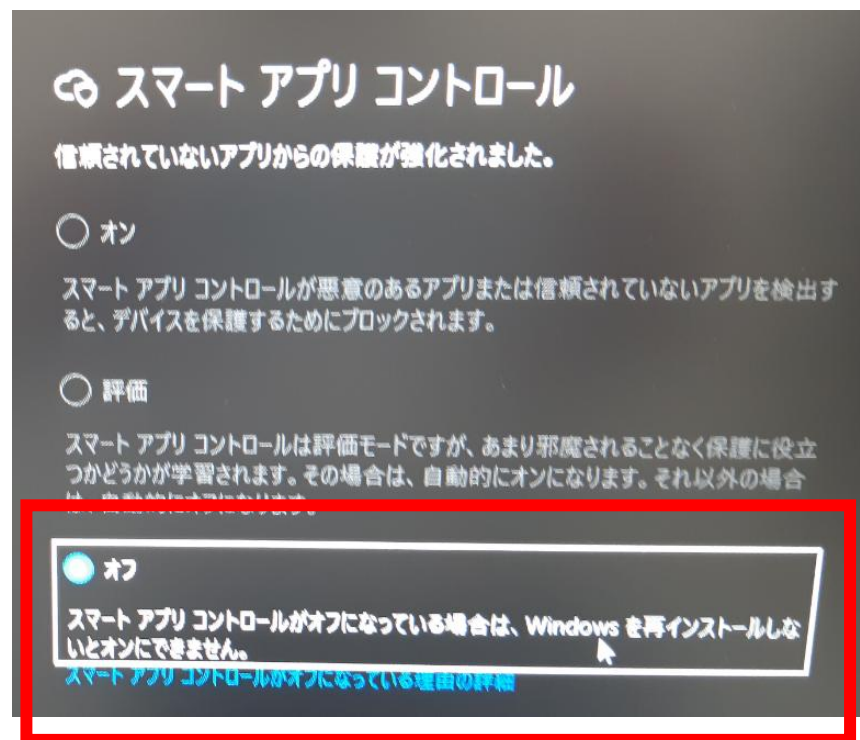
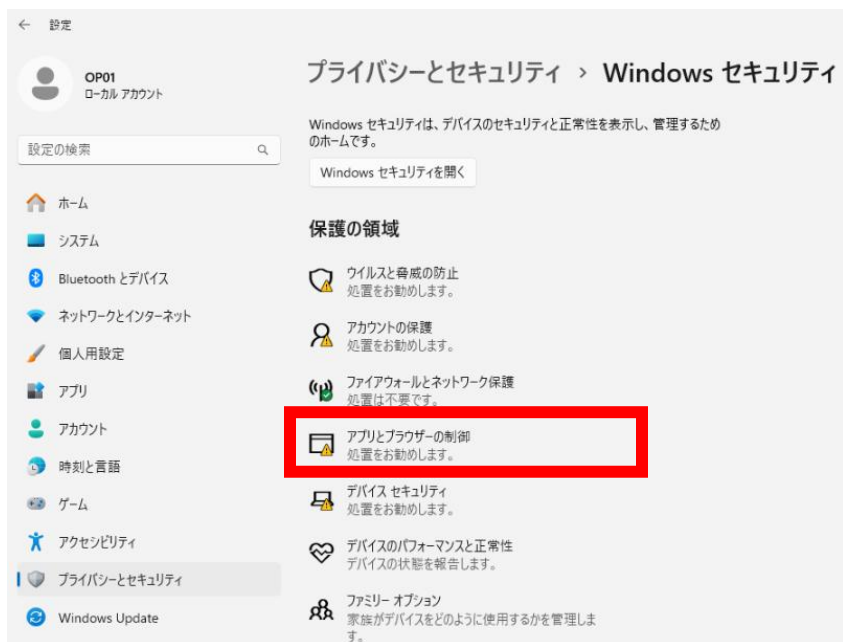
- ◆ Windows 11のバージョン 22H2以降には、悪意のあるアプリや信頼されていないアプリをブロックすることで新たな脅威からお客様のパソコンを保護する、スマートアプリコントロール機能が搭載されています。
しかし、この機能の影響で、WisenetViewerを、インターネット環境のある状況でインストール・設定して動作チェックを行ったにもかかわらず、本番運用の際、PCをインターネット環境から切断されたローカルネットワーク環境に置くと、**WisenetViewer等のソフトが起動しない**ことがあります。



※上記の状況で、WisenetViewerを起動すると、このようなメッセージが表示されてしまい起動できません。「OK」をクリックすると、いくつかのdllが同事象のようで、同じようなメッセージがいくつか連続して表示されます。
※Device Managerでも同様に起動できない場合があります。

解決方法

- ◆ Windows11の「設定」 → 「プライバシーとセキュリティ」 → 「Windowsセキュリティ」 → 「アプリとブラウザーの制御」内「スマートアプリコントロール」の設定を「オフ」にします。



※「スマートアプリコントロール」の設定が「オン」の場合、WisenetViewerなどのソフトを、インターネット環境が無いローカルネットワークで運用しようとする、起動させることができません。この設定を「オフ」にしようとする、Windowsを再インストールしなければ「オン」にできないというメッセージが表示されますが、気にせず「オフ」にしてください。



<https://cctv.ksustech.co.jp>

●簡易マニュアルはこちら



●FAQはこちら



操作のお問い合わせはこちら

KSUサポートコールセンター

 **0120-275-072**

24時間365日受付

※一部のIP電話からは繋がりませんのでご注意ください。

〈主な対応可能なお問い合わせ〉

- ・ ライブ映像及び検索方法
- ・ 録画映像のバックアップ方法
- ・ 起動・シャットダウン方法