



SFP/SFP+ Module/Cables

ネットワーク環境に合わせて多彩なラインアップからモジュールを選択することで中長距離高速伝送を実現

DEMシリーズは、100M/1G/10G(1芯及び2芯)に対応しているSFP/SFP+光モジュール、ダイレクトアタッチケーブルを含む各種ケーブルで構成される製品群です。メディアコンバータまたはD-Link各種スイッチシリーズに装着することで、光またはイーサネット信号による中長距離 / 高品質 / 高速伝送を実現します。ご使用のデバイス、ネットワーク環境の使用用途に合わせ、SFP/SFP+/CX4など多彩なインタフェースより選択することができます。

DEMシリーズ小型光モジュールは、ホットプラグ機能を搭載し、既存のトランシーバからの置き換えや機能のアップグレードに最適です。

2芯 SFP+ 光モジュール (10 Giga)

DEM-431XT

10GBASE-SR/300m^{*2}



DEM-432XT

10GBASE-LR/10km^{*2}



DEM-433XT

10GBASE-ER/40km^{*2}



DEM-434XT

10GBASE-ZR/80km^{*2}



DEM-435XT

10GBASE-LRM/220m^{*2}



1芯 SFP+ 光モジュール (10 Giga)

DEM-436XT-BXU^{*1}

10GBASE-LR/20km^{*2}



DEM-436XT-BXD^{*1}

10GBASE-LR/20km^{*2}



Copper SFP+ モジュール (10 Giga)

DEM-410T

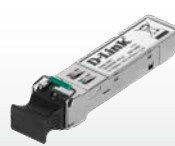
10GBASE-T/30m



WDM 対応 1芯 SFP 光モジュール (1 Giga)

DEM-330T^{*1}

1000BASE-BX-D/10km^{*2}



DEM-330R^{*1}

1000BASE-BX-U/10km^{*2}



DEM-331T^{*1}

1000BASE-BX-D/40km^{*2}



DEM-331R^{*1}

1000BASE-BX-U/40km^{*2}



2芯 SFP 光モジュール (1 Giga)

DEM-310GT

1000BASE-LX/ 最大 10km^{*2}



DEM-311GT

1000BASE-SX/ 最大 550m^{*2}



DEM-312GT2

1000BASE-SX2/ 最大 2km^{*2}



DEM-314GT

1000BASE-LX/50km^{*2}



DEM-315GT

1000BASE-ZX/80km^{*2}



Copper SFP モジュール (1 Giga)

DGS-712

1000BASE-T/100m



1芯 SFP 光モジュール (100M)

DEM-220T^{*1}

100BASE-BX-D/20km^{*2}



DEM-220R^{*1}

100BASE-BX-U/20km^{*2}



2芯 SFP 光モジュール (100M)

DEM-211

100BASE-FX/2km^{*2}



DEM-210

100BASE-FX/20km^{*2}



2 芯 SFP 光モジュール (1 Giga) (DIS-100G/200G シリーズ用)

DIS-S301SX
1000BASE-SX/550m^{※2}



DIS-S302SX
1000BASE-SX2/2km^{※2}



DIS-S310LX
1000BASE-LX/10km^{※2}



DIS-S330EX
1000BASE-EX/30km^{※2}



DIS-S350LHX
1000BASE-LH/50km^{※2}



DIS-S380ZX
1000BASE-ZX/80km^{※2}



SFP+ ダイレクトアタッチケーブル

DEM-CB100S
1m



DEM-CB300S
3m



DEM-CB700S
7m



QSFP+ ダイレクトアタッチケーブル
(DXS-3600 シリーズ用オプション)

DEM-CB100QXS
1m



DEM-CB300QXS
3m



QSFP+ ⇔ SFP+ ダイレクトアタッチケーブル
(DXS-3600 シリーズ用オプション)

DEM-CB100QXS-4XS
1m



CXP ダイレクトアタッチケーブル
(DXS-3600 シリーズ用オプション)

DEM-CB50CXP
50cm



CX4 ケーブル
(DGS-3120 シリーズ用オプション)

DEM-CB50
50cm



DEM-CB100
1m



DEM-CB300
3m



DEM-CB50ICX^{※3}
50cm



※ 1 : DEM-330T と DEM-330R は対向でご使用ください。DEM-331T と DEM-331R は対向でご使用ください。DEM-436XT-BXU と DEM-436XT-BXD は対向でご使用ください。DEM-220T と DEM-220R は対向でご使用下さい。
 ※ 2 : 光ファイバケーブルの最長伝送距離は、光ファイバ損失分散、光コネクタ、スプライス損失箇所によって異なります。
 ※ 3 : 接続先が DGS-3120 以外の場合にご使用ください。

● 10GBASE-SR/LR/ER/ZR/LRM Fiber SFP+ Module (10Gbps 高速通信用 SFP+ 光モジュール)

DEM-430 シリーズは、SFP+ ポートを持つ 10 ギガビットスイッチと光ネットワークを接続し、中長距離間で超高速大容量通信を実現する SFP+ 光モジュールです。高密度実装技術により小型、低コストでバックボーンやバックボーン間の接続に最適です。本シリーズは 10GBASE-SR/LR/ER/ZR/LRM をサポートしており、7 個の製品から設置環境に応じて選択することが可能です。

- 標準の SFP+ パッケージ
- IEEE 802.3ae もしくは IEEE802.3aq に準拠
- 3.3V の電源サポート

製品仕様 (DEM-431XT、DEM-432XT、DEM-433XT)

| 製品名 | DEM-431XT | | DEM-432XT | | DEM-433XT | |
|--------------------|--|----------------------|---|-------------------------|--------------------------------|--|
| 品番 | DEM-431XT | | DEM-432XT | | DEM-433XT | |
| ハードウェアバージョン | D2 | | D1 | | D1 | |
| 標準規格 | IEEE 802.3ae 10GBASE-SR MSA | | IEEE 802.3ae 10GBASE-LR MSA | | IEEE 802.3ae 10GBASE-ER MSA | |
| コネクタ | | | LC | | | |
| 光波長 | 850nm | | 1310nm | | 1550nm | |
| 送信光レベル / 受信光レベル | -5 ~ -1dBm / -11.5 ~ 0dBm | | -8 ~ 0dBm / -14.5 ~ 0dBm | | -2 ~ 4dBm / -15 ~ 0dBm | |
| デジタル診断モニタ (DDM) 対応 | - | | - | | - | |
| 光ファイバケーブルタイプ | 2 芯シングルモード | - | | 9/125μm | 9/125μm | |
| | 2 芯マルチモード | 50/125μm、62.5/125μm | | - | - | |
| 伝送距離 ^{※1} | 33m (62.5μm、OM1 200MHz-km) 300m (50μm、OM3 2000MHz-km) | | 10km | | 40km | |
| 電氣的仕様 | 動作電圧 | | | 3.3V | | |
| | 定格入力電流 | | | 300mA | | |
| | ホットプラグ | | | ○ | | |
| 環境仕様 | 温度 | 動作時 | 0 ~ 70°C | | | |
| | | 保管時 | -40 ~ 85°C | | | |
| | 湿度 | 動作時 | 0 ~ 95% (結露なきこと) | 5 ~ 95% (結露なきこと) | 5 ~ 95% (結露なきこと) | |
| | | 保管時 | 0 ~ 95% (結露なきこと) | 5 ~ 95% (結露なきこと) | 5 ~ 95% (結露なきこと) | |
| | 寸法 (W x D x H)mm | | | 13.7mm x 55.4mm x 8.5mm | | |
| | 質量 | | | 20g | | |
| 適合規格 | EMI 規格 | FCC クラス B、VCCI クラス B | FCC クラス B、VCCI クラス B、 ICES-003 クラス B | FCC クラス B、VCCI クラス B | | |

※1：光ファイバケーブルの最長伝送距離は、光ファイバ損失分散、光コネクタ、スプライス損失箇所によって異なります。

製品仕様 (DEM-434XT、DEM-435XT、DEM-436XT-BXU/436XT-BXD)

| | | | | | | |
|--------------------|-----------------------------------|-------------------------|------------------------------------|-----------------------------------|-----------------------------------|---------------------|
| 製品名 | DEM-434XT | | DEM-435XT | DEM-436XT-BXU | DEM-436XT-BXD | |
| 品番 | DEM-434XT | | DEM-435XT | DEM-436XT-BXU | DEM-436XT-BXD | |
| ハードウェアバージョン | C1 | | E2 | A1 | A1 | |
| 標準規格 | IEEE 802.3ae 10GBASE-ZR MSA | | IEEE 802.3aq 10GBASE-LRM MSA | IEEE 802.3ae 10GBASE-LR MSA | IEEE 802.3ae 10GBASE-LR MSA | |
| コネクタ | LC | | | | | |
| 光波長 | 1550nm | | 1310nm | TX: 1270nm / RX: 1330nm | TX: 1330nm / RX: 1270nm | |
| 送信光レベル / 受信光レベル | 0 ~ 5dBm / -22 ~ -8dBm | | -5 ~ 0dBm / -12 ~ 0dBm | -5.2 ~ 0.5dBm / -12.5 ~ 0.5dBm | -5.2 ~ 0.5dBm / -12.5 ~ 0.5dBm | |
| デジタル診断モニタ (DDM) 対応 | - | | | | | |
| 光ファイバケーブルタイプ | 1 芯シングルモード | - | | 9/125μm | 9/125μm | |
| | 2 芯シングルモード | 9/125μm | | - | - | |
| | 2 芯マルチモード | - | | 50/125μm、62.5/125μm | - | |
| 伝送距離 ^{*1} | 80km | | 220m | 20km | 20km | |
| 電氣的仕様 | 動作電圧 | 3.3V | | | | |
| | 定格入力電流 | 300mA | | | | |
| | ホットプラグ | ○ | | | | |
| 環境仕様 | 温度 | 動作時 | 0 ~ 70℃ | 0 ~ 70℃ | -40 ~ 85℃ | |
| | | 保管時 | -40 ~ 85℃ | | | |
| | 湿度 | 動作時 | 5 ~ 95% (結露なきこと) | 5 ~ 95% (結露なきこと) | 5 ~ 85% (結露なきこと) | 5 ~ 85% (結露なきこと) |
| | | 保管時 | 5 ~ 95% (結露なきこと) | 5 ~ 95% (結露なきこと) | 5 ~ 95% (結露なきこと) | 5 ~ 95% (結露なきこと) |
| | 寸法 (W x D x H)mm | 13.7mm x 55.4mm x 8.5mm | 13.7mm x 55.4mm x 8.5mm | 14.8mm x 56.5mm x 11.85mm | 14.8mm x 56.5mm x 11.85mm | |
| | 質量 | 20g | 20g | 22g | 22g | |
| 適合規格 | EMI 規格 | FCC クラス B、VCCI クラス B | | | | |

※ 1: 光ファイバケーブルの最長伝送距離は、光ファイバ損失分散、光コネクタ、スプライス損失箇所によって異なります。

● 10Giga Copper SFP+ Module (Copper SFP+ モジュール (10 Giga))

DEM-410T は、SFP+ スロットを持つスイッチに装着するだけで簡単に 10GBASE-T 対応のポートへ拡張する 10Giga Copper SFP+ モジュールです。

- 標準の SFP+ パッケージ
- ホットプラグ対応
- RJ-45 コネクタ

製品仕様

| | | | |
|-------------|------------------------|-----------------------|-----------------|
| 製品名 | DEM-410T | | |
| 品番 | DEM-410T | | |
| ハードウェアバージョン | A1 | | |
| 標準規格 | IEEE 802.3an 10GBase-T | | |
| コネクタ | RJ-45 | | |
| ケーブルタイプ | カテゴリ 6A | | |
| 伝送距離 | 30m | | |
| 電氣的仕様 | 動作電圧 | 3.3V | |
| | 定格入力電流 | 780mA | |
| | ホットプラグ | ○ | |
| 環境仕様 | 温度 | 動作時 | 0 ~ 65℃ |
| | | 保管時 | -40 ~ 85℃ |
| | 湿度 | 動作時 | 5 ~ 95%(結露なきこと) |
| | | 保管時 | 5 ~ 95%(結露なきこと) |
| | 寸法 (W x D x H)mm | 13.7mm x 68mm x 8.5mm | |
| 質量 | 20g | | |
| 適合規格 | EMI 規格 | FCC クラス B、VCCI クラス B | |

● **WDM SFP Module (1 芯 WDM SFP 光モジュール)**

DEM-330 シリーズは、SFP (Mini-GBIC) スロットを持つギガビットスイッチと光ネットワークを接続する WDM (Wavelength Division Multiplexing) 対応 SFP 光モジュールです。1 本の光ファイバに波長の異なる複数の光信号を同時に流してデジタル光信号の双方向伝送を可能にします。

- ・ WDM による双方向通信で大容量、高速伝送
- ・ DEM-330T/R は 10km、DEM-331T/R は 40km までの長距離伝送
- ・ IEEE802.3z 1000BASE-BX-D 準拠 (DEM-330T/331T)
- ・ IEEE802.3z 1000BASE-BX-U 準拠 (DEM-330R/331R)
- ・ 1 芯シングルモード光ファイバケーブル対応

製品仕様

| 製品名 | DEM-330T ^{※1} | DEM-330R ^{※1} | DEM-331T ^{※1} | DEM-331R ^{※1} |
|---------------------------|-----------------------------------|-----------------------------------|-------------------------------------|-----------------------------------|
| 品番 | DEM-330T | DEM-330R | DEM-331T | DEM-331R |
| ハードウェアバージョン | C1 | C1 | C1 | C1 |
| 標準規格 | IEEE 802.3ah 1000BASE-BX-D MSA | IEEE 802.3ah 1000BASE-BX-U MSA | IEEE 802.3ah 1000BASE-BX-D MSA | IEEE 802.3ah 1000BASE-BX-U MSA |
| コネクタ | LC | | | |
| 光ファイバケーブルタイプ : 1 芯シングルモード | 9/125μm | | | |
| 伝送距離 ^{※2} | 10km | | 40km | |
| 光波長 | TX: 1550nm / RX: 1310nm | TX: 1310nm / RX: 1550nm | TX: 1550nm / RX: 1310nm | TX: 1310nm / RX: 1550nm |
| 送信光レベル / 受信光レベル | -9 ~ -3dBm / -23 ~ -3dBm | | -3 ~ 3dBm / -25 ~ 0dBm | |
| 電氣的仕様 | 動作電圧 | 3.3V | | |
| | 定格入力電流 | 160mA | | |
| | ホットプラグ | ○ | | |
| 環境仕様 | 温度 | 動作時 | 0 ~ 70°C | |
| | | 保管時 | -40 ~ 85°C | |
| | 湿度 | 動作時 | 5 ~ 85%(結露なきこと) | |
| | | 保管時 | 0 ~ 95%(結露なきこと) | |
| | 寸法 (W x D x H)mm | 14.3mm x 57.1mm x 8.5mm | | |
| 質量 | 18.76g | | | |
| 適合規格 | EMI 規格 | FCC クラス B、VCCI クラス B | FCC クラス B、VCCI クラス B、ICES-003 クラス B | |

※ 1 : DEM-330T と DEM-330R は対向でご使用ください。DEM-331T と DEM-331R は対向でご使用ください。
 ※ 2 : 光ファイバケーブルの最長伝送距離は、光ファイバ損失分散、光コネクタ、スプライス損失箇所によって異なります。

● 1Giga SFP Module (2芯 SFP 光モジュール)

DEM-310 シリーズは、SFP スロットを持つスイッチに装着するだけで簡単に高速長距離対応の光ポートを拡張する 1Giga SFP 光モジュールです。接続先光通信デバイスの仕様に応じてトランシーバを選択することで、柔軟なネットワーク構築の設計・運用を実現します。

- 標準の SFP パッケージ
- IEEE 802.3z 準拠
- DEM-310GT は 10km、DEM-314GT は 50km、DEM-315GT は 80km までの長距離転送
- 2 芯シングルモードまたはマルチモード光ファイバケーブルに対応

製品仕様

| 製品名 | DEM-310GT | DEM-311GT | DEM-312GT2 | DEM-314GT | DEM-315GT |
|--------------------|-----------------------------------|------------------------------------|------------------------------------|-----------------------------------|-----------------------------------|
| 品番 | DEM-310GT | DEM-311GT | DEM-312GT2 | DEM-314GT | DEM-315GT |
| ハードウェアバージョン | I1 | I1 | G1 | H1 | H1 |
| 標準規格 | IEEE 802.3z 1000BASE-LX MSA | IEEE 802.3z 1000BASE-SX MSA | IEEE 802.3z 1000BASE-SX2 MSA | IEEE 802.3z 1000BASE-LH MSA | IEEE 802.3z 1000BASE-ZX MSA |
| コネクタ | LC | | | | |
| 光波長 | 1310nm | 850nm | 1310nm | 1550nm | 1550nm |
| 送信光レベル / 受信光レベル | -8 ~ -3dBm / -24 ~ -3dBm | -8 ~ -3dBm / -22 ~ -3dBm | -9 ~ -3dBm / -22 ~ -3dBm | -3 ~ 3dBm / -24 ~ -3dBm | 0 ~ 5dBm / -24 ~ -3dBm |
| 光ファイバ ケーブルタイプ | 2 芯シングルモード | — | — | 9/125μm | 9/125μm |
| | 2 芯マルチモード | — | 50/125μm、62.5/125μm | — | — |
| 伝送距離 ^{※1} | 10km | 550m(50/125μm) 300m(62.5/125μm) | 2km(50/125μm) 1km(62.5/125μm) | 50km | 80km |
| 電氣的仕様 | 動作電圧 | 3.3V | | | |
| | 定格入力電流 | 300mA | | | |
| | ホットプラグ | ○ | | | |
| 環境仕様 | 温度 | 動作時 | 0 ~ 70°C | | |
| | | 保管時 | -40 ~ 85°C | | |
| | 湿度 | 動作時 | 5 ~ 95%(結露なきこと) | | |
| | | 保管時 | 5 ~ 95%(結露なきこと) | | |
| | 寸法 (W x D x H)mm | 13.4mm x 56.5mm x 8.5mm | | | |
| | 質量 | 20g | | | |
| 適合規格 | EMI 規格 | FCC クラス B、VCCI クラス B | | | |

※1：光ファイバケーブルの最長伝送距離は、光ファイバ損失分散、光コネクタ、スプライス損失箇所によって異なります。

● 1Giga Copper SFP Module (1Giga Copper SFP モジュール)

DGS-712 は、SFP スロットを持つスイッチに装着するだけで簡単に 1000BASE-T 対応のポートへ拡張する 1Giga Copper SFP モジュールです。

- 標準の SFP パッケージ
- RJ-45 コネクタ
- ホットプラグ対応

製品仕様

| | | | |
|-------------|----------------------------|-----------------------|-----------------|
| 製品名 | DGS-712 | | |
| 品番 | DGS-712 | | |
| ハードウェアバージョン | E1 | | |
| 標準規格 | IEEE 802.3ab 1000BASE-T | | |
| コネクタ | RJ-45 | | |
| ケーブルタイプ | カテゴリ 5、エンハンストカテゴリ 5、カテゴリ 6 | | |
| 伝送距離 | 100m | | |
| 電氣的仕様 | 動作電圧 | 3.3V | |
| | 定格入力電流 | 350mA | |
| | ホットプラグ | ○ | |
| 環境仕様 | 温度 | 動作時 | 0 ~ 70°C |
| | | 保管時 | -40 ~ 85°C |
| | 湿度 | 動作時 | 5 ~ 95%(結露なきこと) |
| | | 保管時 | 5 ~ 95%(結露なきこと) |
| | 寸法 (W x D x H)mm | 13.7mm x 68mm x 8.5mm | |
| | 質量 | 20g | |
| 適合規格 | EMI 規格 | FCC クラス B、VCCI クラス B | |

● 100M BX SFP Module (1 芯 SFP 光モジュール)

DEM-220 シリーズは SFP スロットを持つ光ネットワークを接続し、中長距離間で通信を実現する 1 芯 SFP 光モジュールです。

● 100M FX SFP Module (2 芯 SFP 光モジュール)

DEM-210 シリーズは、SFP スロットを持つスイッチに装着するだけで簡単に高速長距離対応の光ポートを拡張する 100M SFP 光モジュールです。対応スイッチの SFP スロットなどの光ポートに接続することでご使用のネットワーク環境に光通信を簡単に導入できます。

DEM-220T/220R

- ・ 標準の SFP パッケージ
- ・ DEM-220T/R はともに 20km までの長距離転送
- ・ IEEE 802.3ah 準拠
- ・ 1 芯シングルモード光ファイバケーブルに対応

DEM-210/211

- ・ 標準の SFP パッケージ
- ・ DEM-210 は 20km、DEM-211 は 2km までの長距離転送
- ・ IEEE 802.3u 準拠
- ・ 2 芯シングルモードまたはマルチモード光ファイバケーブルに対応

製品仕様

| 製品名 | DEM-220T ^{※2} | DEM-220R ^{※2} | |
|--------------------|------------------------------------|--|--|
| 品番 | DEM-220T | DEM-220R | |
| ハードウェアバージョン | B1 | B1 | |
| 標準規格 | IEEE802.3ah 100BASE-BX-D MSA | IEEE802.3ah 100BASE-BX-U MSA | |
| コネクタ | LC | | |
| 光波長 | TX : 1550nm / RX : 1310nm | TX : 1310nm / RX : 1550nm | |
| 送信光レベル / 受信光レベル | -14 ~ -8dBm / -32 ~ -3dBm | | |
| 光ファイバケーブルタイプ | 1 芯シングルモード | 9/125μm | |
| 伝送距離 ^{※1} | 20km | | |
| 電氣的仕様 | 動作電圧 | 3.3V | |
| | 定格入力電流 | 200mA | |
| | ホットプラグ | ○ | |
| 環境仕様 | 温度 | 動作時 0 ~ 70°C | |
| | | 保管時 -40 ~ 85°C | |
| | 湿度 | 動作時 10 ~ 90%(結露なきこと) | |
| | | 保管時 5 ~ 90%(結露なきこと) | |
| | 寸法 (W x D x H)mm | 13.4mm x 56.4mm x 10.35mm | |
| | 質量 | 19.1g | |
| 適合規格 | EMI 規格 | FCC クラス B、 VCCI クラス B ICES-003 クラス B | |

製品仕様

| 製品名 | DEM-210 | DEM-211 | |
|--------------------|----------------------------|---|--|
| 品番 | DEM-210 | DEM-211 | |
| ハードウェアバージョン | E1 | E1 | |
| 標準規格 | IEEE 802.3u、100BASE-FX、MSA | | |
| コネクタ | LC | | |
| 光波長 | 1310nm | | |
| 送信光レベル / 受信光レベル | -15 ~ -8dBm / -34 ~ -3dBm | | |
| 光ファイバケーブルタイプ | 2 芯シングルモード | 9/125μm | |
| | 2 芯マルチモード | — | |
| 伝送距離 ^{※1} | 20km | 2km | |
| 電氣的仕様 | 動作電圧 | 3.3V | |
| | 定格入力電流 | 300mA | |
| | ホットプラグ | ○ | |
| 環境仕様 | 温度 | 動作時 0 ~ 70°C | |
| | | 保管時 -40 ~ 85°C | |
| | 湿度 | 動作時 5 ~ 95%(結露なきこと) | |
| | | 保管時 5 ~ 95%(結露なきこと) | |
| | 寸法 (W x D x H)mm | 13.7mm x 55.4mm x 8.5mm | |
| | 質量 | 20g | |
| 適合規格 | EMI 規格 | FCC クラス B、 VCCI クラス B、 ICES-003 クラス B | |
| | | FCC クラス B、 VCCI クラス B | |

※1：光ファイバケーブルの最長伝送距離は、光ファイバ損失分散、光コネクタ、スプライス損失箇所によって異なります。
※2：DEM-220T と DEM-220R は対向でご使用下さい。

● 1Giga SFP Module (2芯 SFP 光モジュール / DIS-100G/200G シリーズ用)

DIS シリーズは、DIS-100G/200G 専用の産業用 1Giga SFP 光モジュールです。工場などで必要となる環境要件を備えており、動作温度が -40 ~ 85℃ をカバーしているため、製造現場等のエッジ環境でのネットワーク構築を実現します。

- 標準の SFP パッケージ
- 40 ~ 85℃ 対応 (動作時)
- 最大 80km までの長距離転送
- 2 芯シングルモードまたはマルチモード光ファイバケーブルに対応

製品仕様

| 製品名 | DIS-S301SX | DIS-S302SX | DIS-S310LX | DIS-S330EX | DIS-S350LHX | DIS-S380ZX |
|--------------------|------------------------------------|------------------------------------|--|-----------------------------------|-----------------------------------|---|
| 品番 | DIS-S301SX | DIS-S302SX | DIS-S310LX | DIS-S330EX | DIS-S350LHX | DIS-S380ZX |
| ハードウェアバージョン | A1 | A1 | A1 | A1 | A1 | A1 |
| 標準規格 | IEEE 802.3z 1000BASE-SX MSA | IEEE 802.3z 1000BASE-SX2 MSA | IEEE 802.3z 1000BASE-LX MSA | IEEE 802.3z 1000BASE-EX MSA | IEEE 802.3z 1000BASE-LH MSA | IEEE 802.3z 1000BASE-ZX MSA |
| コネクタ | LC | | | | | |
| 光波長 | 850nm | 1310nm | 1310nm | 1310nm | 1550nm | 1550nm |
| 送信光レベル / 受信光レベル | -8 ~ -3dBm /-22 ~ -3dBm | -9 ~ -3dBm /-22 ~ -3dBm | -8 ~ -3dBm /-24 ~ -3dBm | -5 ~ 0dBm /-24 ~ -3dBm | -3 ~ 3dBm /-24 ~ -3dBm | 0 ~ 5dBm /-24 ~ -3dBm |
| 光ファイバ ケーブルタイプ | 2 芯シングルモード | — | 9/125μm | 9/125μm | 9/125μm | 9/125μm |
| | 2 芯マルチモード | 50/125μm 62.5/125μm | 50/125μm ^{**2} 62.5/125μm ^{**3} | — | — | — |
| 伝送距離 ^{*1} | 550m(50/125μm) 300m(62.5/125μm) | 2km(50/125μm) 1km(62.5/125μm) | 10km | 30km | 50km | 80km |
| 電気の仕様 | 動作電圧 | 3.3V | | | | |
| | 定格入力電流 | 300mA | | | | |
| | ホットプラグ | ○ | | | | |
| 環境仕様 | 温度 | -40 ~ 85℃ | | | | |
| | 動作時 | -40 ~ 85℃ | | | | |
| | 保管時 | -40 ~ 85℃ | | | | |
| | 湿度 | 5 ~ 95%(結露なきこと) | | | | |
| | 動作時 | 5 ~ 95%(結露なきこと) | | | | |
| 保管時 | 5 ~ 95%(結露なきこと) | | | | | |
| 寸法 (W x D x H)mm | 13.7mm x 55.4mm x 8.5mm | | | | | |
| 質量 | 20g | | | | | |
| 適合規格 | EMI 規格 | FCC クラス B VCCI クラス B | FCC クラス B VCCI クラス B | FCC クラス B VCCI クラス B | FCC クラス B VCCI クラス B | FCC クラス B VCCI クラス B ICES-003 クラス B |

*1: 光ファイバケーブルの最長伝送距離は、光ファイバ損失分散、光コネクタ、スプライス損失箇所によって異なります。
*2: OM3、OM4
*3: OM1

ディーリンクジャパン株式会社

D-Link Japan K.K.

〒 141-0022 東京都品川区東五反田 2-7-18 SOWA 五反田ビル 2F

URL: <https://www.dlink-jp.com/>

| | | |
|-----------|------------------------|------------------------|
| U.S.A. | TEL: 1-949-788-0805 | FAX: 1-949-753-7033 |
| Canada | TEL: 1-905-829-5033 | FAX: 1-905-829-5095 |
| Europe | TEL: 44-20-8731-5555 | FAX: 44-20-8731-5511 |
| U.K. | TEL: 44-20-8731-5555 | FAX: 44-20-8731-5511 |
| Germany | TEL: 49-61-96779900 | FAX: 49-61-967799300 |
| France | TEL: 33-1-30238688 | FAX: 33-1-30238689 |
| Italy | TEL: 39-02-2900-0676 | FAX: 39-02-2900-1723 |
| Iberia | TEL: 34-93-4090770 | FAX: 34-93-4910795 |
| Sweden | TEL: 46-(0)8-564-61900 | FAX: 46-(0)8-564-61901 |
| Norway | TEL: 47-22-991890 | FAX: 47-22-207039 |
| Denmark | TEL: 45-43-969040 | FAX: 45-43-424347 |
| Finland | TEL: 358-9-2707-5080 | FAX: 358-9-2707-5081 |
| Singapore | TEL: 65-6774-6233 | FAX: 65-6774-6322 |
| Australia | TEL: 61-2-9417-7100 | FAX: 61-2-9417-1077 |
| China | TEL: 86-010-8518-2533 | FAX: 86-010-8518-2250 |

| | | |
|---------------|----------------------|----------------------|
| India | TEL: 91-22-652-6696 | FAX: 91-22-652-8914 |
| Middle East | TEL: 202-2456176 | FAX: 202-2456192 |
| South America | TEL: 56-2-232-3185 | FAX: 56-2-232-0923 |
| Brasil | TEL: 55-11-3094-2910 | FAX: 55-11-3094-2921 |
| South Africa | TEL: 27(0)126652165 | FAX: 27(0)126652186 |
| Russia | TEL: 7-095-737-3389 | FAX: 7-095-737-3390 |
| Taiwan | TEL: 886-2-2910-2626 | FAX: 886-2-2910-1515 |
| D-Link Corp. | TEL: 886-2-6600-0123 | FAX: 886-2-2914-6299 |

販売店



- 製品仕様・デザイン等は、予告なく変更することがあります。
- D-Link は D-Link Corporation および D-Link System Inc. の登録商標です。その他の製品名等は、各社の商標または登録商標です。