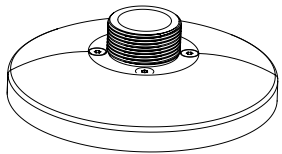


# SBP-300HMS6 Hanging Mount Bracket



## Package



HANGING MOUNT BRACKET



SCREW 4EA

## Product Overview

ENG

SBP-300HMS6 is a bracket that is used when XNV-6080RS, 6120RS or 8080RS cameras are installed with Wall mount Brackets (SBP-300WMS1, SBP-300WMS).

FRA

Le SBP-300HMS6 est un support utilisé lorsque les caméras XNV-6080RS, 6120RS ou 8080RS sont installées avec des supports de fixation murale (SBP-300WMS1, SBP-300WMS).

GER

SBP-300HMS6 ist eine Halterung, die verwendet wird, wenn die Kameras XNV-6080RS, 6120RS oder 8080RS mit Wandhalterungen (SBP-300WMS1, SBP-300WMS) montiert werden.

SPA

SBP-300HMS6 es un soporte utilizado cuando las cámaras XNV-6080RS, 6120RS o 8080RS se instalan con soportes de pared (SBP-300WMS1, SBP-300WMS).

ITA

SBP-300HMS6 è una staffa utilizzata quando le telecamere XNV-6080RS, 6120RS o 8080RS sono installate con staffe per montaggio a muro (SBP-300WMS1, SBP-300WMS).

RUS

В случае установки камер XNV-6080RS, 6120RS или 8080RS с кронштейнами для настенного крепления (SBP-300WMS1, SBP-300WMS) применяется кронштейн SBP-300HMS6.

POL

SBP-300HMS6 jest wspornikiem używanym, gdy kamery XNV-6080RS, 6120RS lub 8080RS są instalowane ze wspornikami ściennymi (SBP-300WMS1, SBP-300WMS).

TUR

SBP-300HMS6, Duvara montaj dirsekleri ile (SBP-300WMS1, SBP-300WMS) XNV-6080RS, 6120RS veya 8080RS model kameralar monte edilirken kullanılan bir dirsektir.

CZ

Konzola SBP-300HMS6 se používá při instalaci kamer XNV-6080RS, 6120RS nebo 8080RS pomocí montážních konzol na zeď (SBP-300WMS1, SBP-300WMS).

JAP

SBP-300HMS6はXNV-6080RS、6120RS、8080RSカメラをWall mount Bracket(SBP-300WMS1、SBP-300WMS)と設置するとき使用するBracketです

CHI

SBP-300HMS6是将XNV-6080RS, 6120RS, 8080RS摄像机安装于Wall mount Bracket(SBP-300WMS1, SBP-300WMS)时使用的Bracket。

KOR

SBP-300HMS6는 XNV-6080RS, 6120RS, 8080RS 카메라를 Wall mount Bracket(SBP-300WMS1, SBP-300WMS)와 설치 시 사용하는 Bracket입니다.

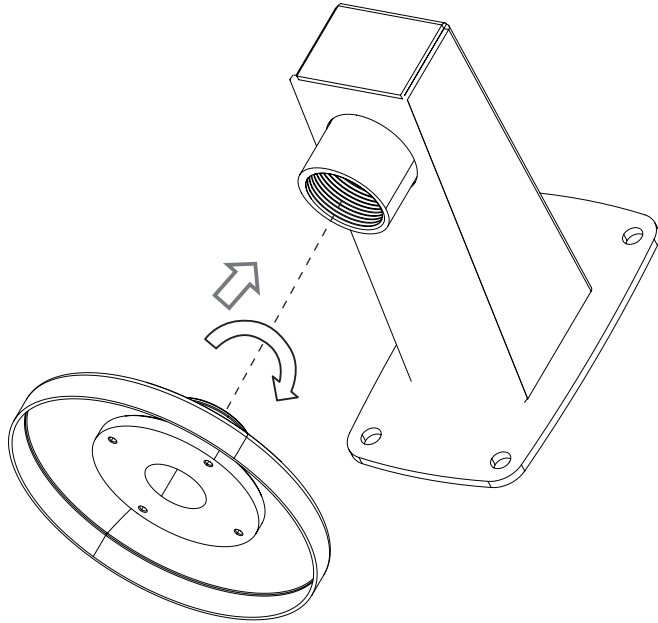
## Installation Precautions

- Make sure that the installation place can endure at least 4 times of the total weight of the Hanging Mount Bracket, Camera, and Wall/Ceiling/Parapet Mount Bracket.
- The Hanging Mount Adaptor can be also connected to 1.5" NPT screw-thread pipe as well as to the Wall/Ceiling/Parapet Mount Bracket.
- Assurez-vous que le point d'installation peut supporter au moins 4 fois le poids total du support de fixation suspendu, de la caméra et du support de fixation mural/du plafond/du parapet.
- L'adaptateur de fixation murale suspendu peut également être raccordé à un tuyau à filetage NPT de 1,5" ainsi qu'au support de montage mural/de plafond/parapet.
- Bitte stellen Sie sicher, dass der Ort der Installation mindestens das Vierfache des Gesamtgewichts von hängenden Halterungen, Kamera und Wand-/Decken/Brüstungs-Halterungen aushalten kann.
- Der Hängeadapter kann auch in das Rohr mit 1,5" Schraubgewinde eingedreht werden, sowie am Wand-/Decken-/Brüstungsadapter befestigt werden.
- Asegúrese de que el sitio de instalación puede soportar al menos 4 veces el peso total del soporte colgante, la cámara y el soporte de pared/techo/parapeto.
- El adaptador de soporte colgante también se puede conectar a un tubo de rosca de tornillo de 1,5" NPT así como al soporte de pared/techo/parapeto.
- Assicurarsi che il luogo di installazione possa sopportare almeno 4 volte il peso totale della staffa di montaggio a sospensione, della telecamera e della staffa di montaggio a muro/soffitto/parapetto.
- L'adattatore per montaggio a sospensione può anche essere collegato a un tubo filettato da 1,5" NPT nonché alla staffa di montaggio a muro/soffitto/parapetto.
- Убедитесь, что выбранный в качестве опоры объект выдерживает вес, не менее чем в 4 раза превышающий общий вес кронштейна для подвешивания, камеры и кронштейна для установки на стене/потолке/парапете.
- Адаптер для подвешивания также можно соединить с трубой с резьбой NPT (1,5 дюйма), а также кронштейном для установки на стене/потолке/парапете.
- Należy zapewnić, aby miejsce montażu mogło wytrzymać co najmniej 4 razy większe obciążenie niż całkowita waga wspornika do zawieszania na ścianie, kamery i wspornika do montażu ściennego/sufitowego/parapetowego.
- Adapter do montażu wiszącego może być również podłączony do rury gwintowanej 1,5" NPT, a także do wspornika ściennie-sufitowego/parapetowego.
- Montaj yerinin, Asma Montaj Dirseği, Kamera ve Duvara/Tavana/Korkuluğa Montaj Dirseğinin toplam ağırlığının en az 4 katına dayanabilirdiğinden emin olun.
- Asma Montaj Adaptörü, 1,5" NPT vida dişli boruya ve ayrıca Duvara/Tavana/Korkuluğa Montaj Dirseğine de bağlanabilir.
- Ujistěte se, zda montážní místo unese alespoň čtyřikrát tolik, kolik váží závěsná montážní konzola, kamera a montážní konzola na zeď / stropní držák / montážní konzola na parapet.
- Závěsný montážní adaptér můžete připojit k trubce s 1,5palcovým trubkovým závitem NPT a také k montážní konzole na zeď / stropnímu držáku / montážní konzole na parapet.
- Hanging Mount Bracket, Camera, Wall/Ceiling/Parapet Mount Bracketの総重量の4倍以上を十分耐えられるところに設置してください。
- Hanging Mount Bracketは、Wall/Ceiling/Parapet Mount Bracketの他にも1.5" NPTねじ山が加工された「パイプ (Pipe)」に連結して使用可能です。
- 安装场所必须满足可以支撑Hanging Mount Bracket, Camera, Wall/Ceiling/Parapet Mount Bracket总重量4倍的条件。
- Hanging Mount Bracket除了Wall/Ceiling/Parapet Mount Bracket以外,还可以与有1.5" NPT 螺丝扣的“导管 (Pipe)”连接使用。
- 설치장소가 Hanging Mount Bracket, Camera, Wall/Ceiling/Parapet Mount Bracket의 총중량의 4배 이상을 충분히 견딜 수 있는 곳에 설치하세요.
- Hanging Mount Bracket는 Wall/Ceiling/Parapet Mount Bracket 외에도 1.5" NPT 나사산이 가공된 “파이프(Pipe)”에 연결하여 사용 가능합니다.

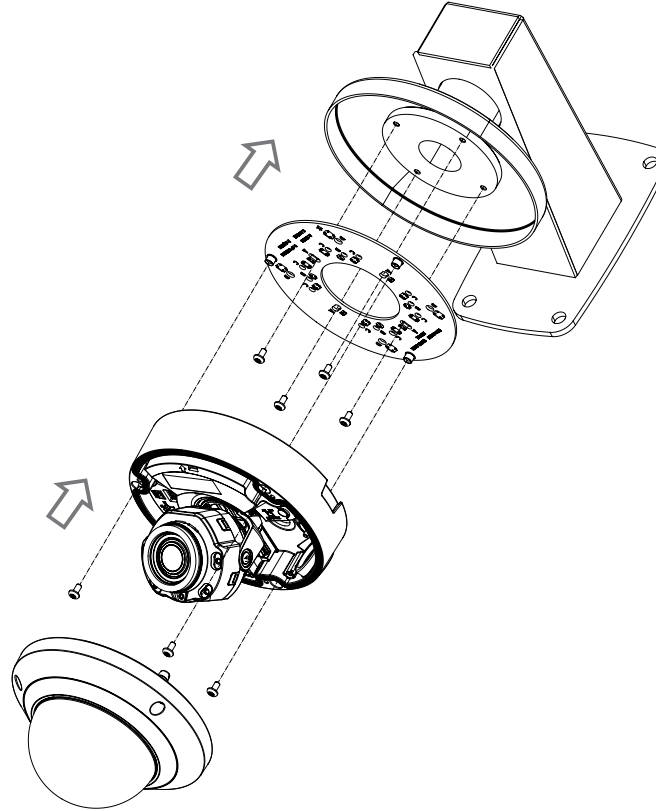
## Installation

- 1 Insert the Hanging Mount Bracket to 1.5" NPT screw-thread (female) pipe or to the Wall Mount Bracket (SBP-300WMS1, SBP-300WMS) and turn it clockwise to secure to the Pipe or Bracket.

- !** Make sure you fix the Pipe or Bracket so that it reaches to the end of the 1.5" NPT screw thread on the Hanging Mount Bracket. If not secured tightly, the Hanging Mount Bracket may loosen from the Pipe or Bracket, causing physical damage or malfunction. (Make sure you check the connection between two components before proceeding with the next step.)



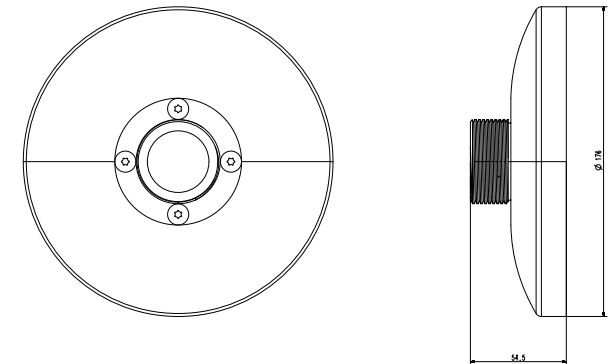
- 2 Install the Hanging Mount Bracket onto the camera.
  - Make sure you insert the Bracket in the right direction.



## Product Specifications

<ul style="list-style-type: none"> <li>• Weight : 1.5Kg</li> <li>• Material : Stainless</li> <li>• Operation temp. : -50°C~60°C</li> <li>• Operation hum. : 0~100%</li> </ul>	<ul style="list-style-type: none"> <li>• Waga: 1.5Kg</li> <li>• Material: stal nierdzewna</li> <li>• Temperatura robocza : -50°C~60°C</li> <li>• Wilgotność robocza : 0~100%</li> </ul>
<ul style="list-style-type: none"> <li>• Poids : 1.5 kg</li> <li>• Matériau : inox</li> <li>• Température de fonctionnement : -50°C~60°C</li> <li>• Humidité de fonctionnement : 0~100%</li> </ul>	<ul style="list-style-type: none"> <li>• Ağırlık : 1.5Kg</li> <li>• Malzeme : Paslanmaz</li> <li>• Çalışma sıcaklığı : -50°C~60°C</li> <li>• Çalışma nem değeri : 0~100%</li> </ul>
<ul style="list-style-type: none"> <li>• Gewicht: 1.5 kg</li> <li>• Material: Rostfreier Stahl</li> <li>• Betriebstemperatur : -50°C~60°C</li> <li>• Betriebsluftfeuchte : 0~100%</li> </ul>	<ul style="list-style-type: none"> <li>• Hmotnost: 1.5 kg</li> <li>• Materiál: nerezová ocel</li> <li>• Provozní teplota : -50°C~60°C</li> <li>• Provozní vlhkost : 0~100%</li> </ul>
<ul style="list-style-type: none"> <li>• Peso: 1.5 kg</li> <li>• Material: Acero inoxidable</li> <li>• Temp. funcionamiento : -50°C~60°C</li> <li>• Hum. funcionamiento. : 0~100%</li> </ul>	<ul style="list-style-type: none"> <li>• 重量: 1.5Kg</li> <li>• 材質: Stainless</li> <li>• 動作温度 : -50°C~60°C</li> <li>• 動作湿度 : 0~100%</li> </ul>
<ul style="list-style-type: none"> <li>• Peso: 1.5Kg</li> <li>• Materiale: Acciaio</li> <li>• Temperatura di esercizio : -50°C~60°C</li> <li>• Umidità di esercizio : 0~100%</li> </ul>	<ul style="list-style-type: none"> <li>• 重量: 1.5Kg</li> <li>• 材质: Stainless(不锈钢)</li> <li>• 工作温度 : -50°C~60°C</li> <li>• 工作湿度 : 0~100%</li> </ul>
<ul style="list-style-type: none"> <li>• Вес: 1.5 кг</li> <li>• Материал: нержавеющая сталь</li> <li>• Температура при работе : -50°C~60°C</li> <li>• Влажность при работе : 0~100%</li> </ul>	<ul style="list-style-type: none"> <li>• 무게 : 1.5Kg</li> <li>• 재질 : Stainless</li> <li>• 사용 온도 : -50°C~60°C</li> <li>• 사용 습도 : 0~100%</li> </ul>

## Product Outline



mm(inch)