

アナログAHD電源重畳ユニット SC-MVCP1001

兼松サステック株式会社

製品の特徴

- ・1本の同軸ケーブルで映像・電源(DC12V 0.8A)を伝送します。
- ・カメラ設置場所に電源を設ける必要がありません。

SC-MVTP1001(送信機)



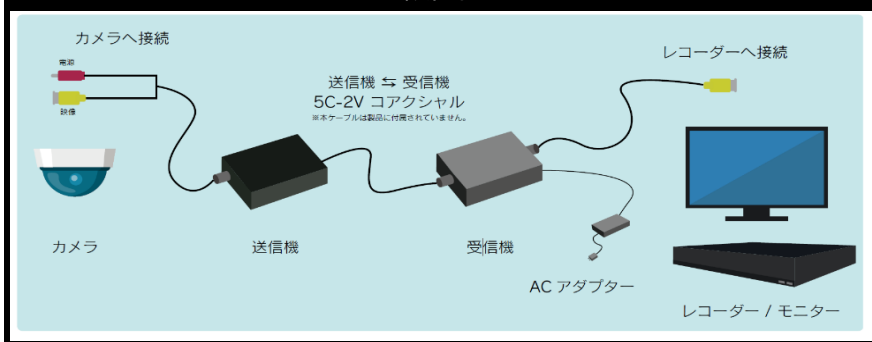
入力信号	AHD (1280 × 720p 25/30、1920 × 1080p 25/30Hz)、CVBS	
出力信号	変調信号	
入力電源	COAX DC 48V (PoC DC 48V IN)	
出力電源	DC12V/0.8A	
接続端子	映像入力	BNC_M
	電源出力	DC_F
	映像出力	BNC_F (電源重畳端子)
赤色LED	点灯:電源ON / 消灯:電源OFF	
動作温度 / 動作湿度	-10° C ~ +45° C / 0 ~ 80%	
材質 / 重量	アルミニウム / 92g	
寸法(W × H × D)	71 × 33 × 21mm	

SC-MVRP1001(受信機)



入力信号	変調信号	
出力信号	AHD (1280 × 720p 25/30、1920 × 1080p 25/30Hz)、CVBS	
入力電源	DC 48V/1.04A	
出力電源	COAX DC 48V (VP DC 48V OUT)	
接続端子	映像入力	BNC_F (電源重畳端子)
	電源入力	DC_JACK
	映像出力	BNC_M Harness
赤色LED	点灯:電源ON / 消灯:電源OFF	
消費電力	最大15W	
動作温度 / 動作湿度	-10° C ~ +45° C / 0 ~ 80%	
材質 / 重量	アルミニウム / 136g	
寸法(W × H × D)	77 × 60 × 25mm	

設置例

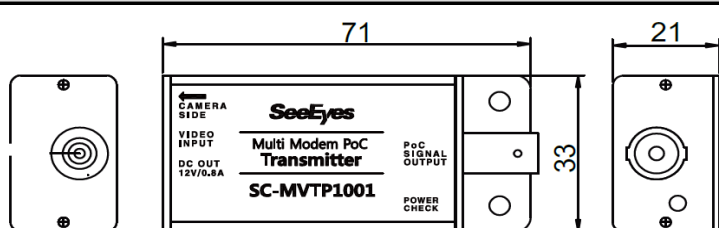


ケーブル別伝送可能距離

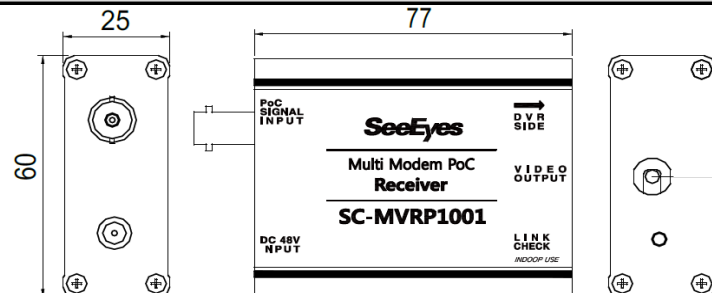
ケーブル	カメラ消費電力			ループ抵抗 (200m/Ω)
	10W	8W	6W	
5C-HFBT	600m	800m	1km	10Ω
5C-2V	400m	500m	600m	9.8Ω
3C-2V	200m	300m	400m	18.3Ω

寸法図(mm)

SC-MVTP1001(送信機)



SC-MVRP1001(受信機)



*仕様・外観は予告なしに変更することがあります。

発行日: 2019年4月26日
更新日: 2019年8月5日