

【簡易ガイド】

AHDカメラ映像出力の切り替え方法

対象機種：HCO/D-E6070KRN 等

作成日：2021年12月21日

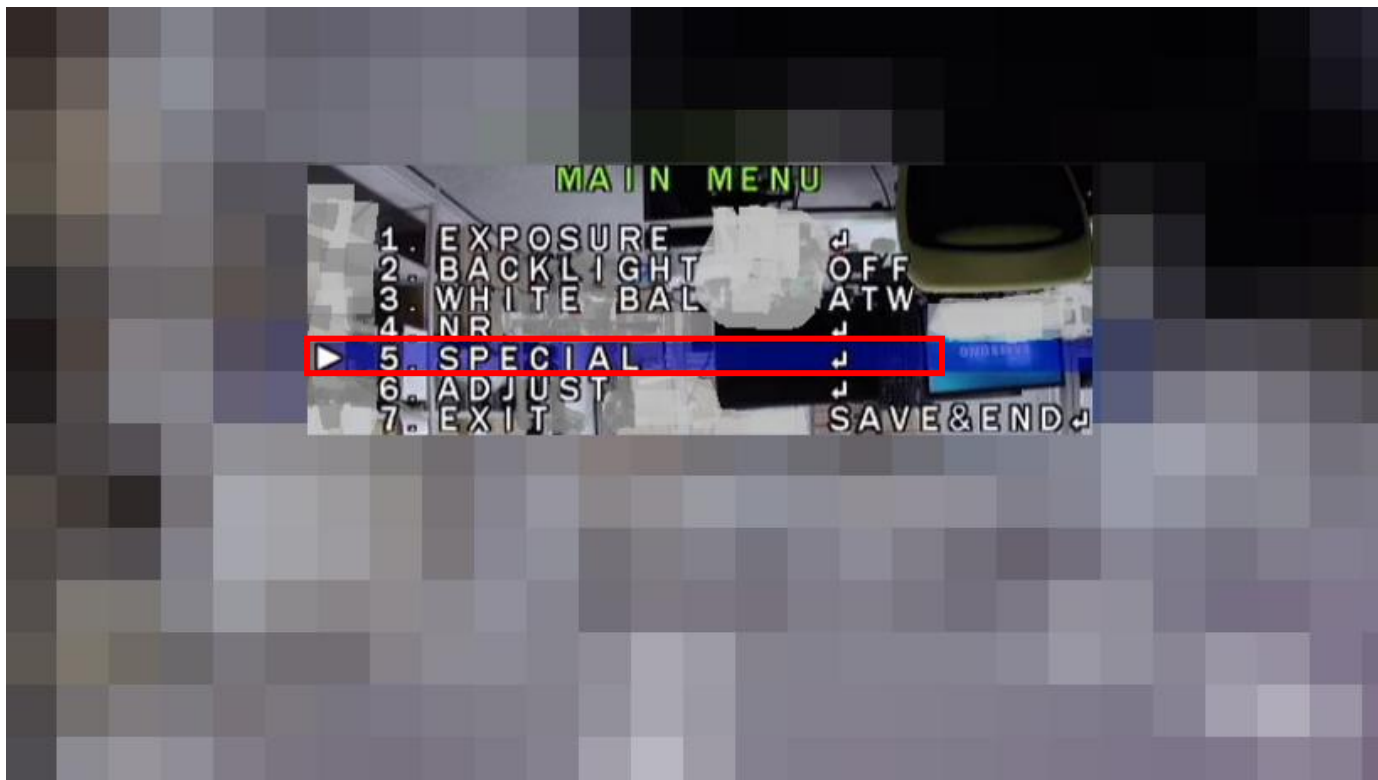
映像出力切り替え手順 (HCO/D-E6070KRN 等)

はじめに

- この機器は本体にOSD操作用のボタンはありません。OSDメニューを操作する際は、同軸制御に対応したレコーダーへ接続の上、該当するCHを同軸制御モードに変更して下さい。

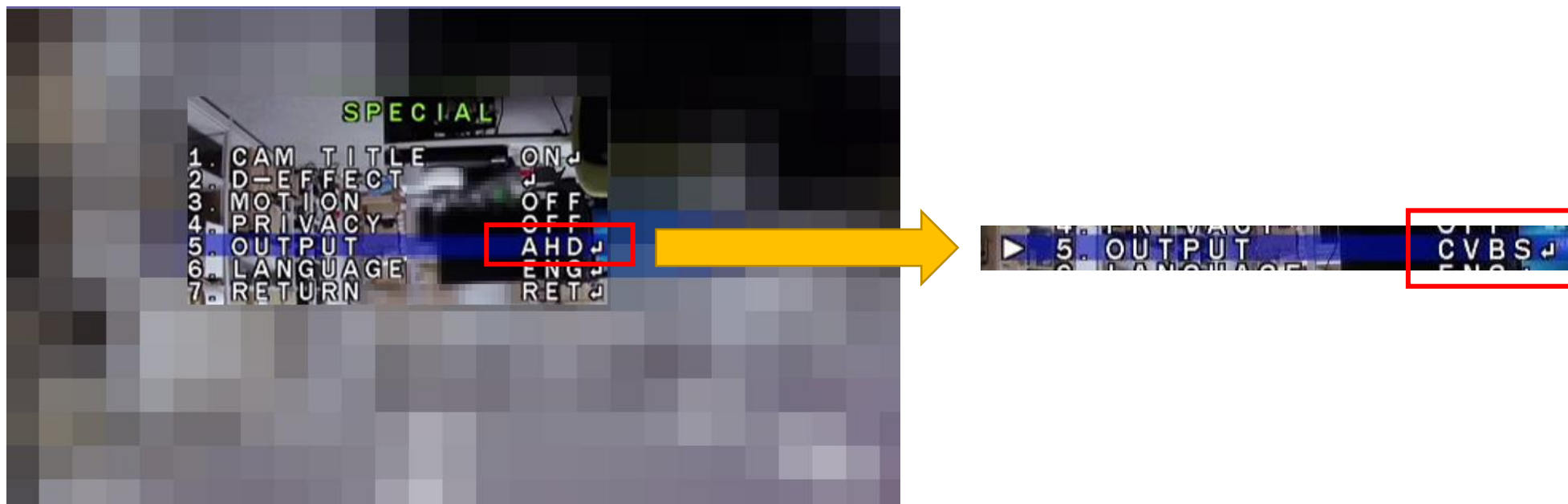
AHDからCVBSへの変更手順

1. OSDを開き、MAIN MENU内の「5.SPECIAL」でENTERキーを押します。



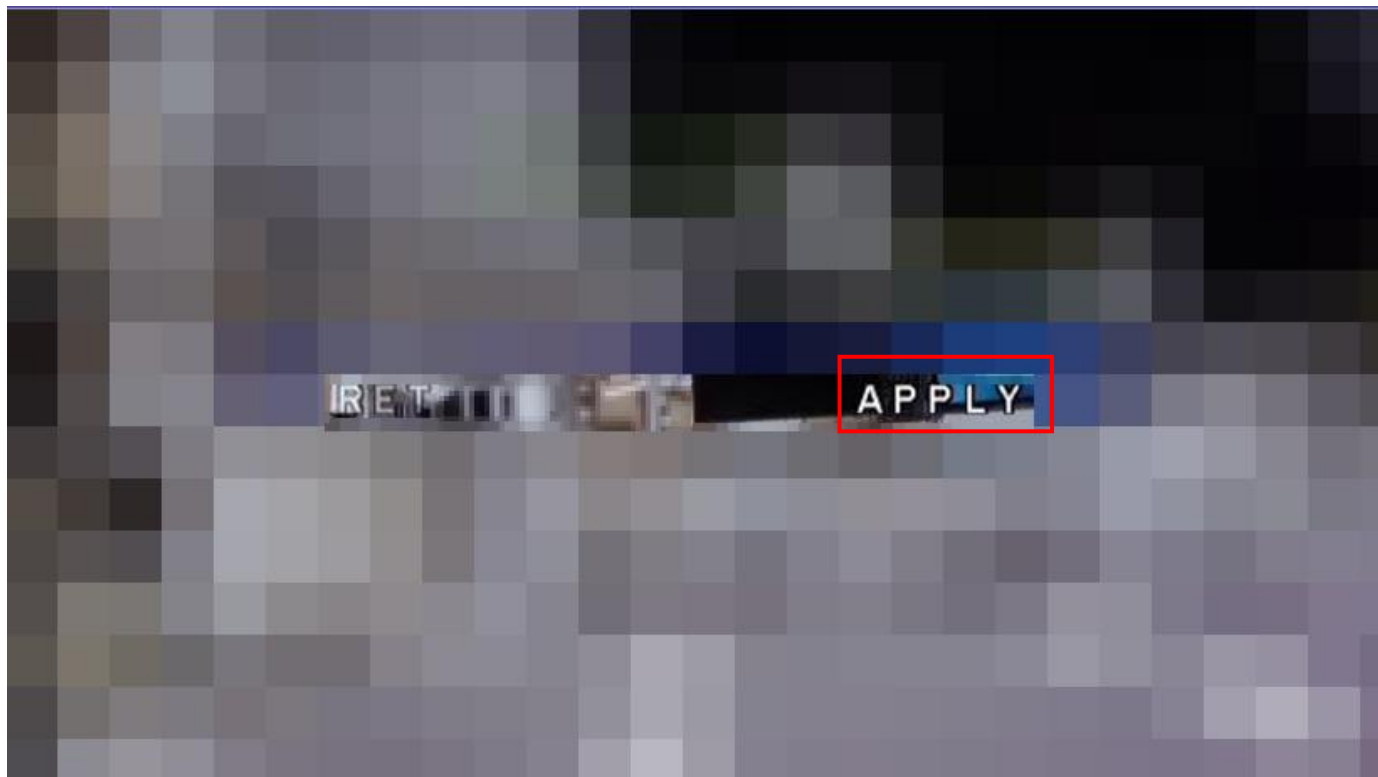
AHDからCVBSへの変更手順

2. SPECIAL内の「5.OUTPUT」にカーソルを合わせ、左右ボタンでAHDを「CVBS」に変更します。
変更後はENTERキーを押します。



AHDからCVBSへの変更手順

3. 左右ボタンで「APPLY」にカーソルを合わせ、ENTERキーを押します。※RETを選択すると、前の画面に戻ります。



AHDからCVBSへの変更手順

4. 映像が途切れて、信号出力の切り替えが行われます。切り替え完了後、CVBS信号で表示されます。映像出力が正しく切り替わっていることをご確認ください。

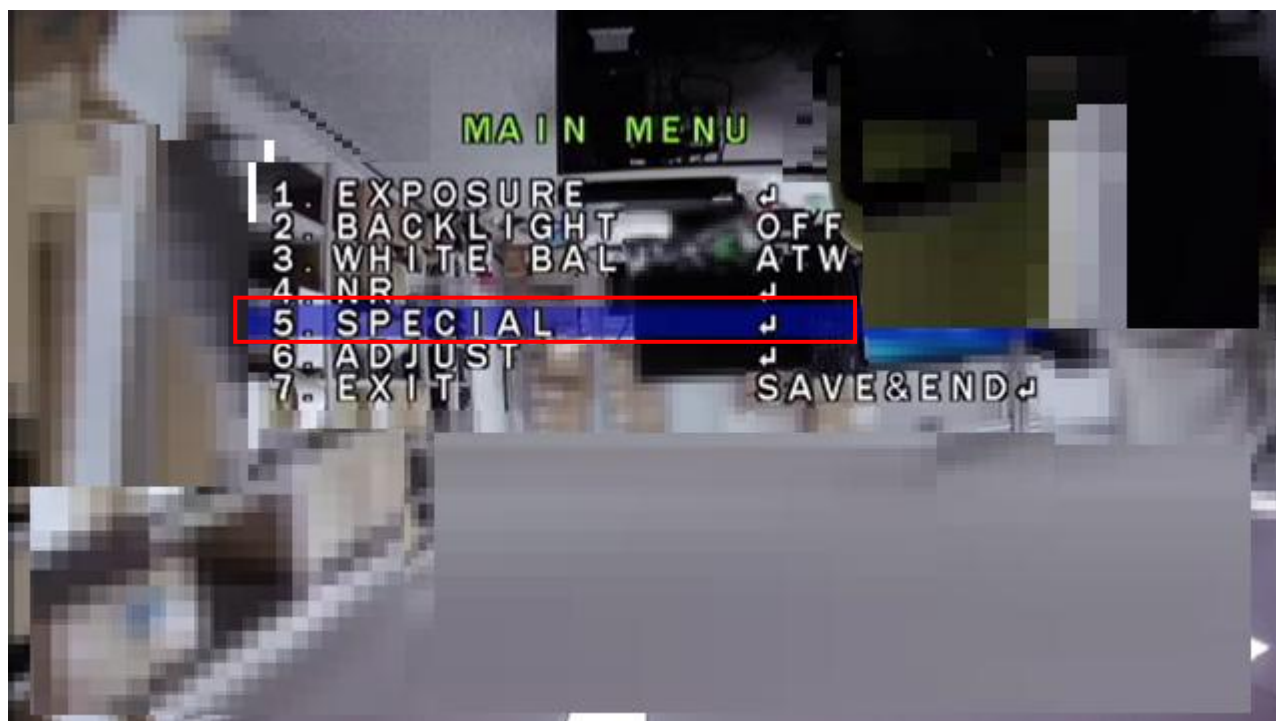


※映像信号切替中(AHD > CVBS)
切り替え中はビデオロスが発生します

映像信号が切り替わると、CVBS信号で映像が表示されます。

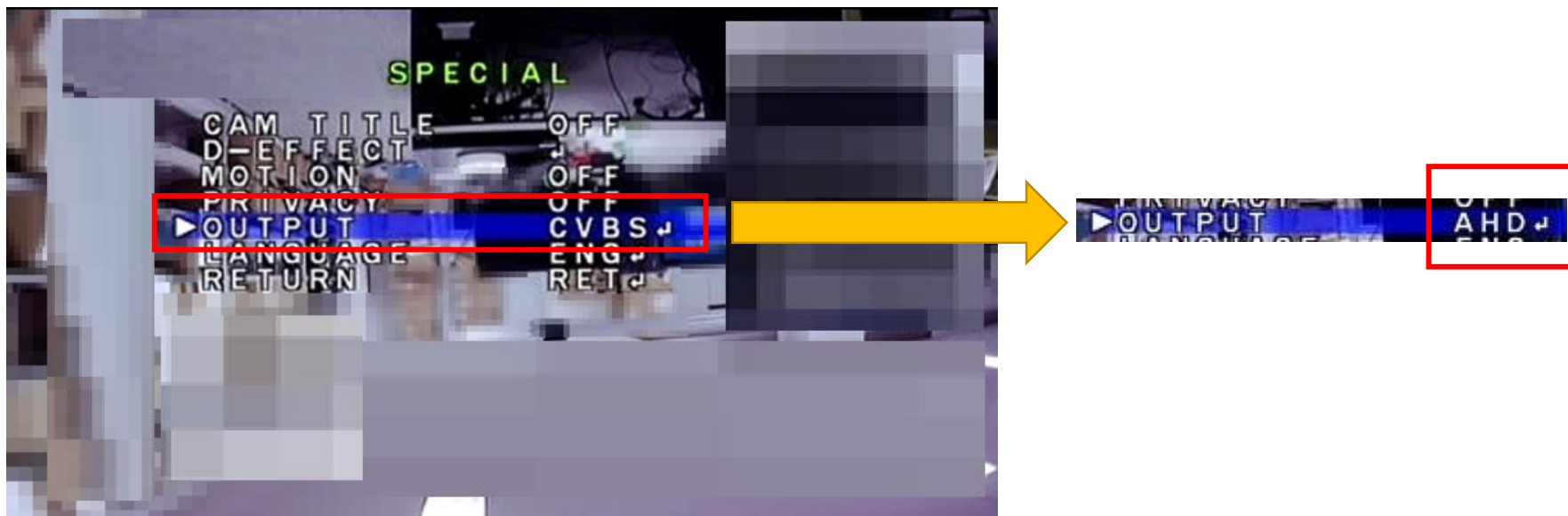
CVBSからAHDへの変更手順

1. OSDメニューを開き、MAIN MENU内の「5.SPECIAL」でENTERキーを押します。



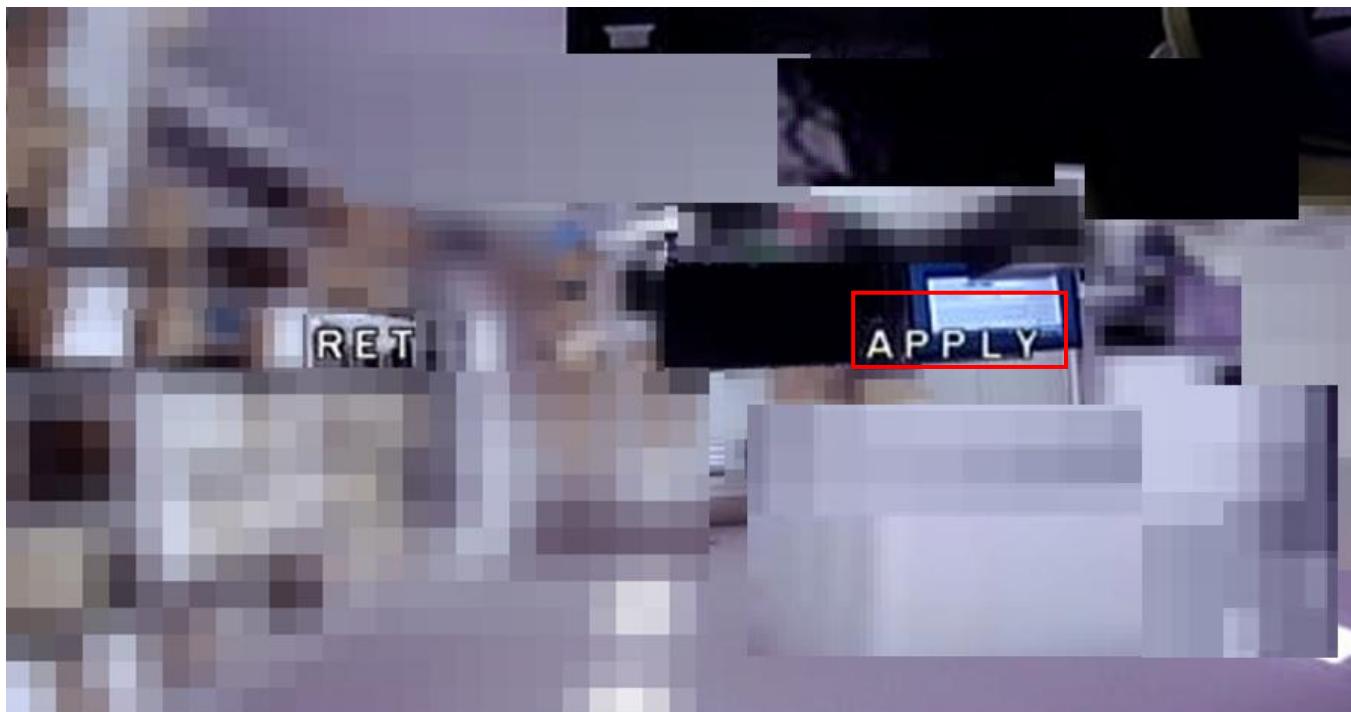
CVBSからAHDへの変更手順

- 「SPECIAL」内の「OUTPUT」にカーソルを合わせ、左右ボタンでCVBSを「AHD」に変更します。変更後はENTERボタンを押します。



CVBSからAHDへの変更手順

3. 左右ボタンで「APPLY」にカーソルを合わせ、ENTERキーを押します。※RETを選択すると、前の画面に戻ります。



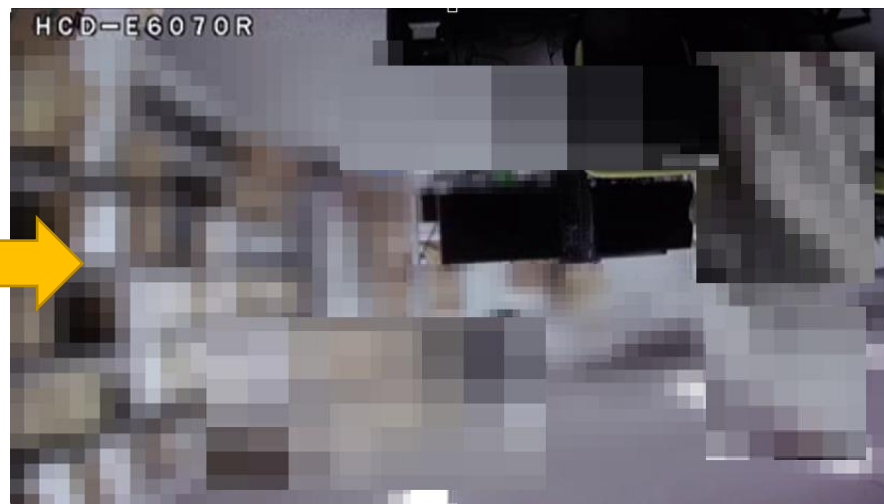
CVBSからAHDへの変更手順

- 映像が途切れて、信号出力の切り替えが行われます。切り替え完了後、CVBS信号で表示されます。映像出力が正しく切り替わっていることをご確認ください。



映像信号切替中(CVBS > AHD)

切り替え中はビデオロスが発生します



映像信号が切り替わると、AHD信号で映像が表示されます。



<https://cctv.ksustech.co.jp>

●簡易マニュアルはこちら



●FAQはこちら



操作のお問い合わせはこちら

KSUサポートコールセンター

 **0120-275-072**

24時間365日受付

※一部のIP電話からは繋がりませんのでご注意ください。

〈主な対応可能なお問い合わせ〉

・ライブ映像及び検索方法

・録画映像のバックアップ方法

・起動・シャットダウン方法