

# 【簡易マニュアル】

---

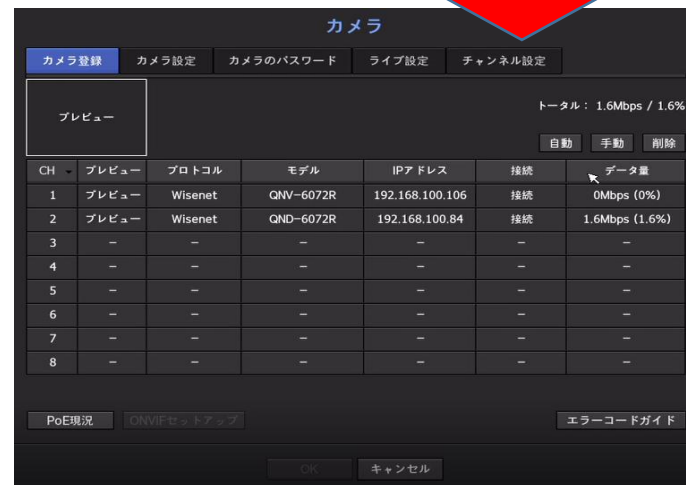
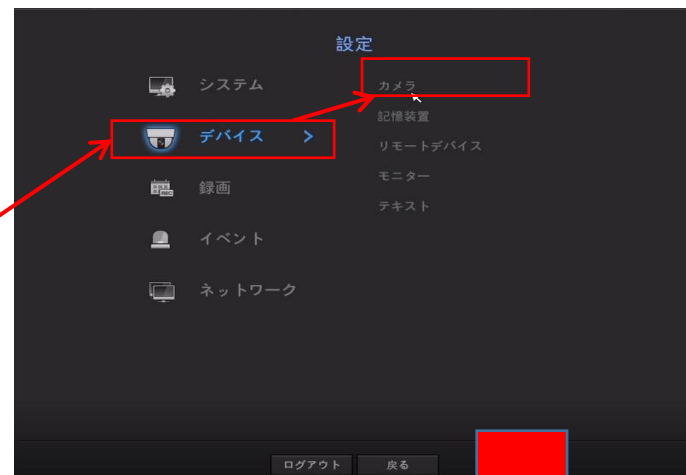
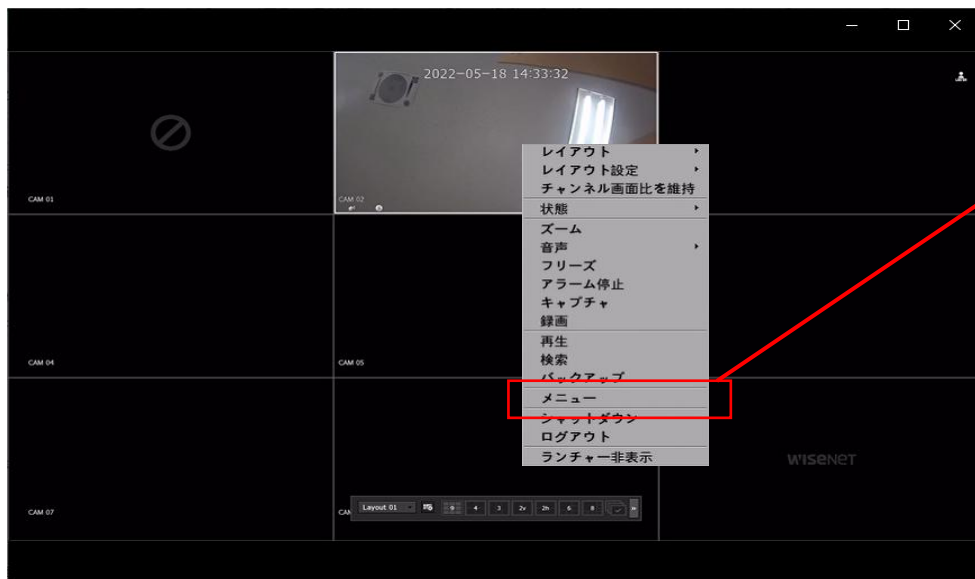
## ネットワークカメラのプライバシーマスク設定手順

対応機種：XRN-410KSN/810KSN/811KSN/1610KSN/2011KN  
PRN-4011KN 等

作成日：2022年5月18日

# プライバシーマスク設定手順①

1. ライブ画面上で右クリックメニューより、「メニュー」をクリックします  
「デバイス」→「カメラ」をクリックします



※パスワード入力を求められた場合には、  
レコーダーのログインID、パスワードを入力します。

## プライバシーマスク設定手順②

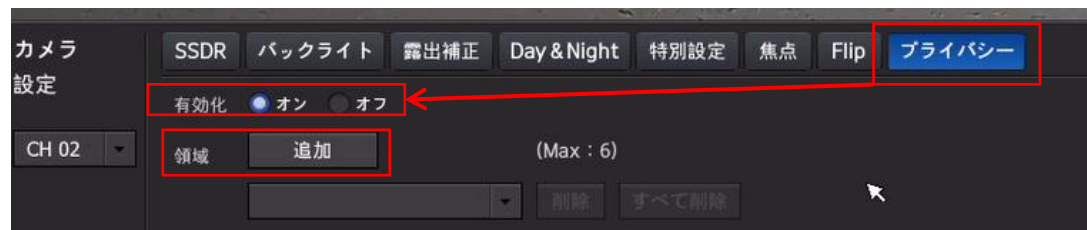
2. カメラ登録画面から、「カメラ設定」タブを選択後、左下の「設定」ボタンをクリックします。



3. カメラの詳細設定画面が表示されますので、左下のCHボタンをプライバシーマスクを設定したいCHに合わせます。

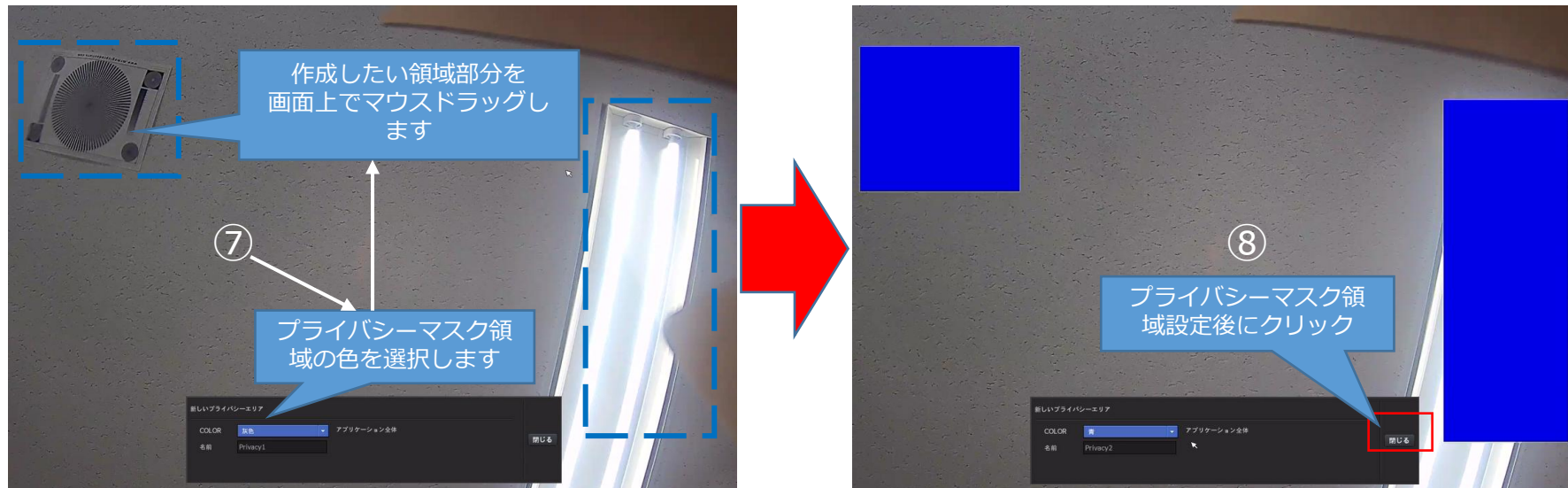
4. 設定したいCHのカメラ映像が表示されたら、下部メニューの「プライバシー」タブをクリックし、「有効化」をオンにします。

5. 領域「追加」をクリックします。



## プライバシーマスク設定手順③

6. 「追加」をクリックすると、プライバシーマスク領域の設定画面になります。

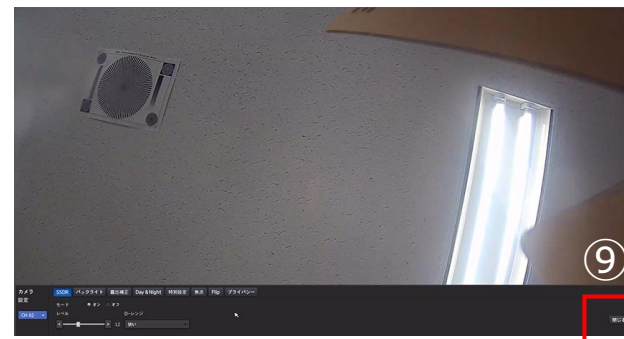


7. マスク領域の表示色を選択し、画面上でドラッグ操作をしてエリアを作成します。

※画面上でドラッグするたびにプライバシーマスクエリアを作成できます。

8. エリア作成が完了したら「閉じる」をクリックして前の画面に戻ります。

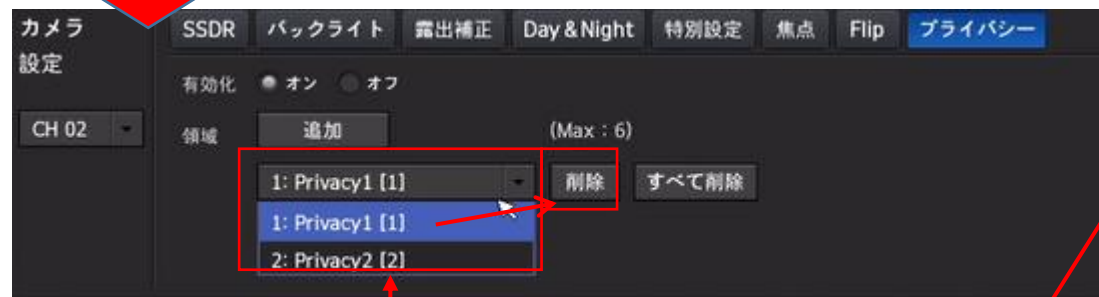
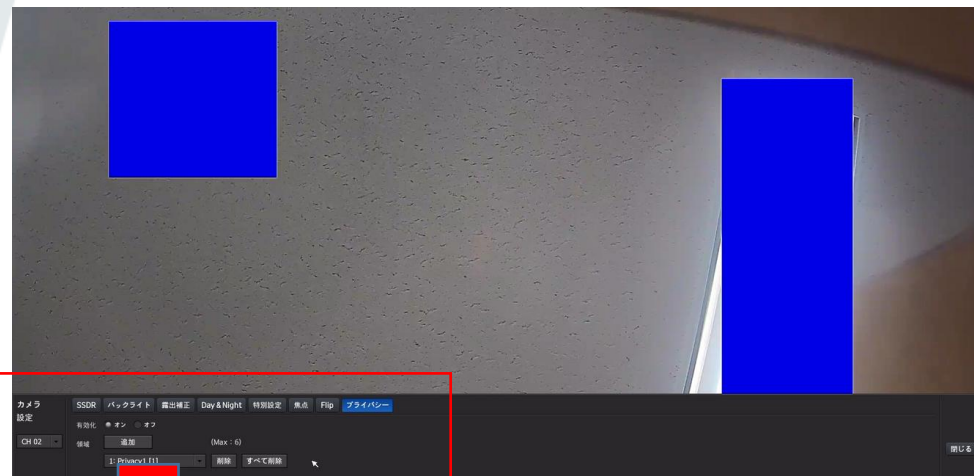
9. カメラ設定画面を閉じて設定を完了します。



# プライバシーマスク設定の削除

※カメラ設置場所の変更や、画角内における物品の移動などにより、プライバシーマスク領域を変更したい場合には、不要な領域を削除して、新たな領域を設定します。

1. カメラ詳細設定画面より「プライバシー」タブをクリックします。



2. 削除したいプライバシーマスク領域を選択してから「削除」をクリックします。

※領域番号を選択すると画面上の対象領域が白枠で囲われ、対象となる領域が判断できます。

※すべての領域を一度に削除したい場合は、「すべて削除」をクリックします。



<https://cctv.ksustech.co.jp>

●簡易マニュアルはこちら



●FAQはこちら



操作のお問い合わせはこちら

KSUサポートコールセンター

☎ **0120-275-072**

**24時間365日受付**

※一部のIP電話からは繋がりませんのでご注意ください。

〈主な対応可能なお問い合わせ〉

- ・ ライブ映像及び検索方法
- ・ 録画映像のバックアップ方法
- ・ 起動・シャットダウン方法