

# 【簡易マニュアル】

---

## 全方位カメラ クワドビュー時のホームポジション設定ガイド

対象機種：XNF-8010KRN/8010KRVN、XNF-9010RV 等

作成日：2022年11月15日

# はじめに

- 本マニュアルは、魚眼ビュータイプが“歪み補正ビュー”、ビューが“クワドビュー”に選択されているプロファイルで、4分割表示の際、それぞれの画角を見たい角度に変更する設定ガイドです。

The screenshot shows the Wisenet WEBVIEWER interface. The left sidebar contains navigation menus for Basic, PTZ, 映像&音声, ネットワーク, イベント, アナリティクス, 統計, システム, and オープンプラットフォーム. The main content area is titled 'ビデオprofile' and includes a 'チャンネル選択' (Channel Selection) section with 'CH 1' selected. Below that is a 'ビデオプロファイル接続ポリシー' (Video Profile Connection Policy) section with a checkbox for 'プロファイルの設定変更後も、接続を維持する' (Maintain connection even after profile settings change). The 'ビデオprofile' (Video Profile) section contains a table of profiles and a form for editing the selected profile.

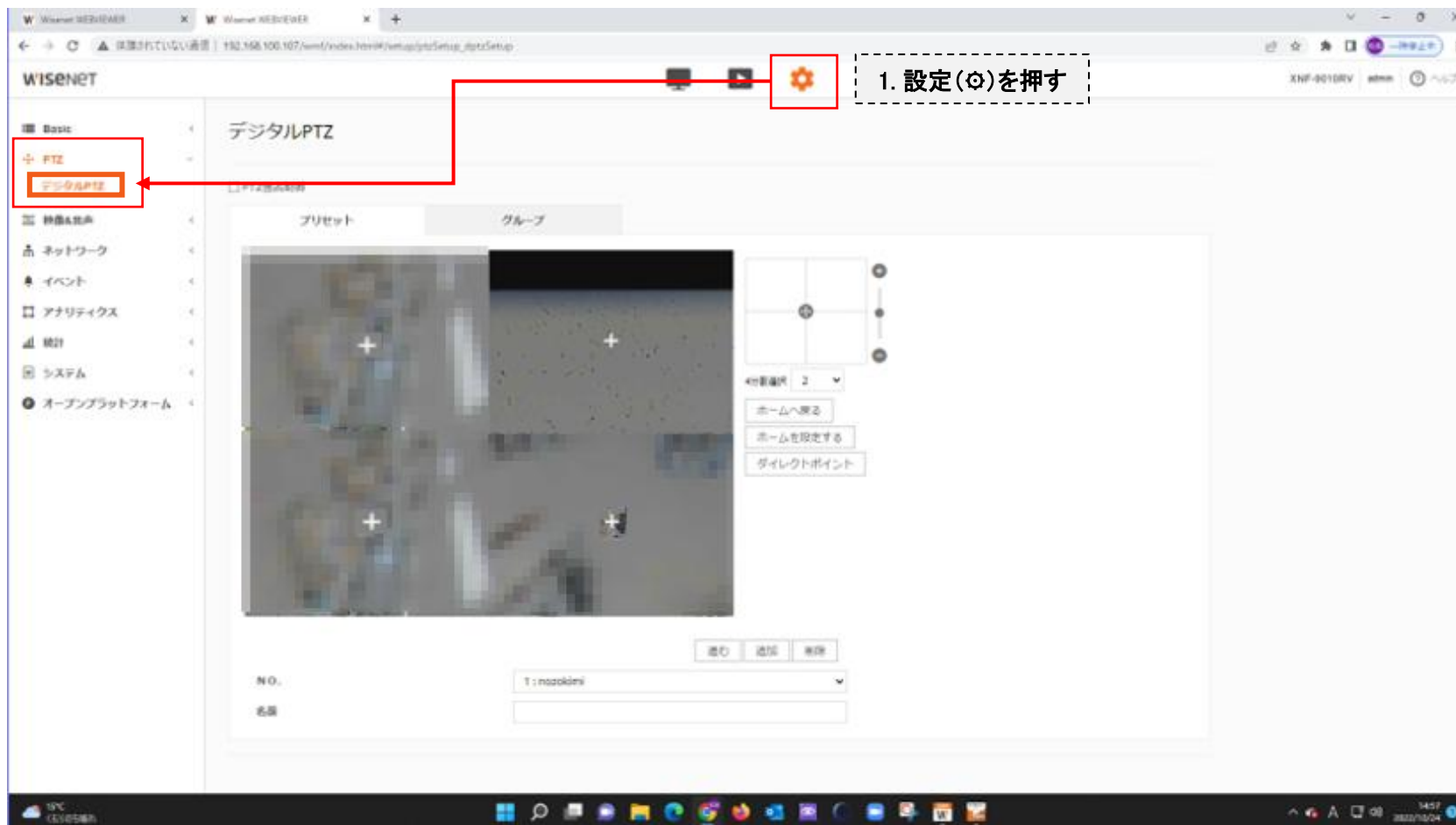
	名前	Codec	タイプ
<input type="radio"/>	MJPEG	MJPEG	Record / Event
<input type="radio"/>	FisheyeView	H.264	Default
<input type="radio"/>	Live4NVR	H.264	
<input checked="" type="radio"/>	QuadView	H.264	DPTZ
<input type="radio"/>	DoublePanorama	H.264	
<input type="radio"/>	Rec4NvrH265	H.265	
<input type="radio"/>	111	H.264	DPTZ
<input type="radio"/>	222	H.264	DPTZ
<input type="radio"/>	SinglePanorama	H.264	

名前: QuadView  
Codec: H.264

魚眼ビュータイプ:  魚眼ビュー  歪み補正ビュー  
ビュー:  魚眼ビュー  歪み補正ビュー  
ビュー: クワドビュー

# ホームポジション設定方法①

1. カメラへアクセスし、設定>PTZ>デジタルPTZの順に進みます。



## ホームポジション設定手順②

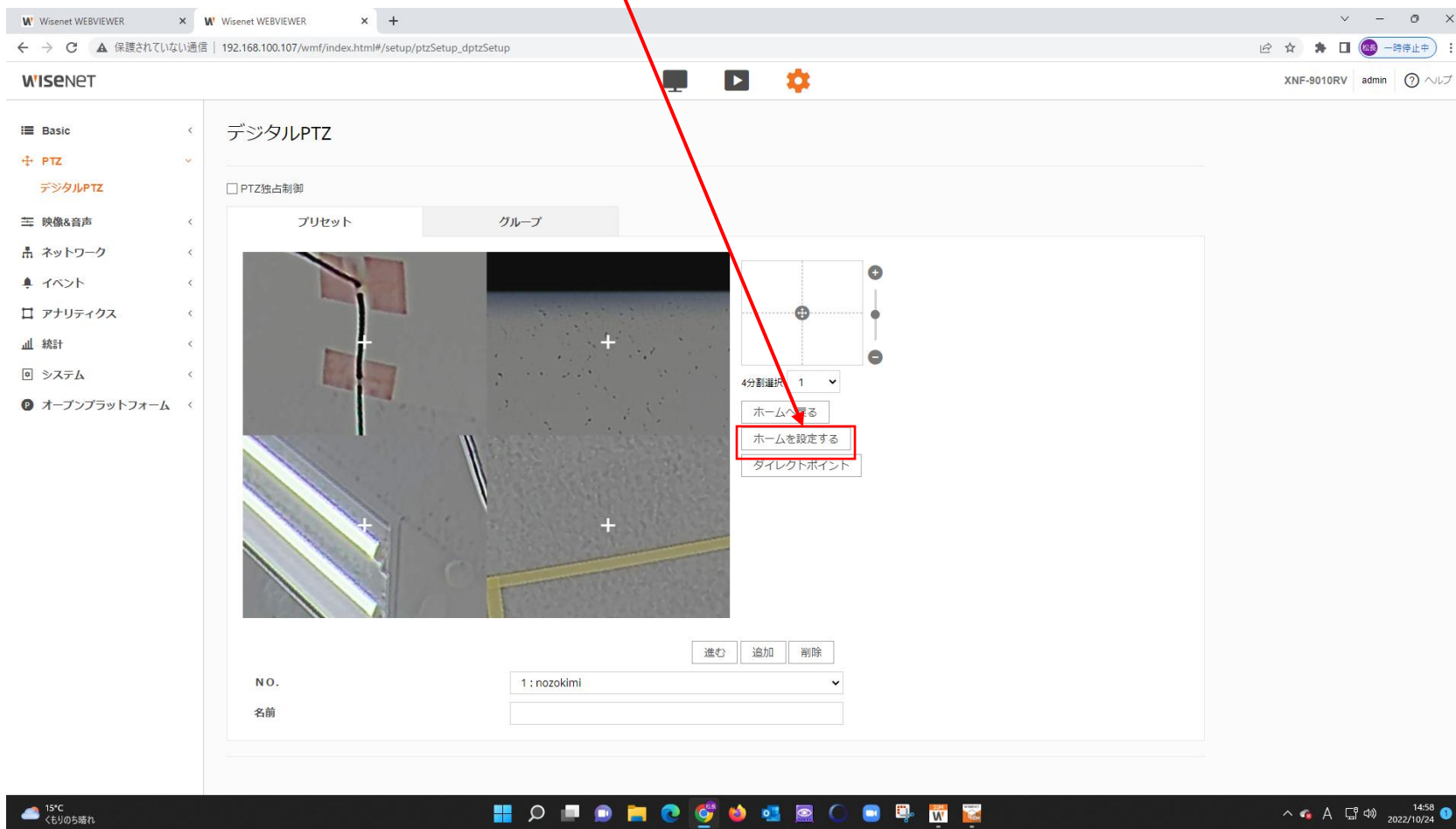
2. デジタルPTZ画面にて、カメラ映像上でホームポジションにしたい画角を設定します。  
「4分割選択」のプルダウンで、調整したい画角を選び、それぞれの画角でホームポジションを設定します。

The screenshot displays the WISENET digital PTZ control interface. A red arrow points from the text above to the '4分割選択' (4-way selection) dropdown menu. Three callout boxes provide instructions:

- 画角の位置(上下左右)を変更できます。 (You can change the position of the view angle (up, down, left, right).)
- 画角の範囲(拡大/縮小)を変更できます (You can change the range of the view angle (zoom in/out)).
- 選択する番号によって、4分割画面のそれぞれの画角を調整することができます。(1:左上2:右上3:左下4:右下) (Depending on the number selected, you can adjust the view angle of each of the four quadrants. (1: top-left 2: top-right 3: bottom-left 4: bottom-right))

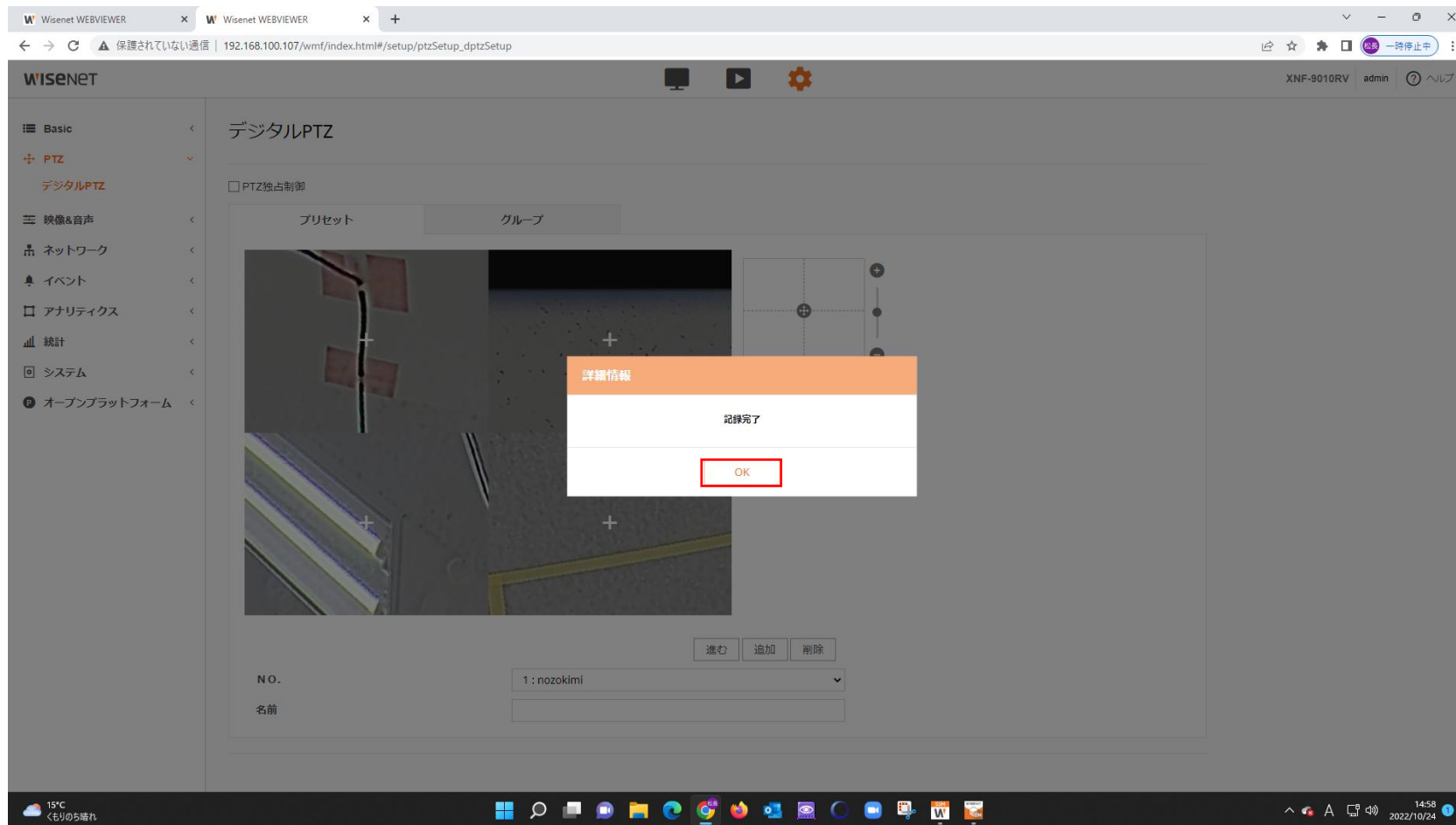
# ホームポジション設定手順③

3. ホームポジションが決まったら、「ホームを設定する」ボタンを選択します。



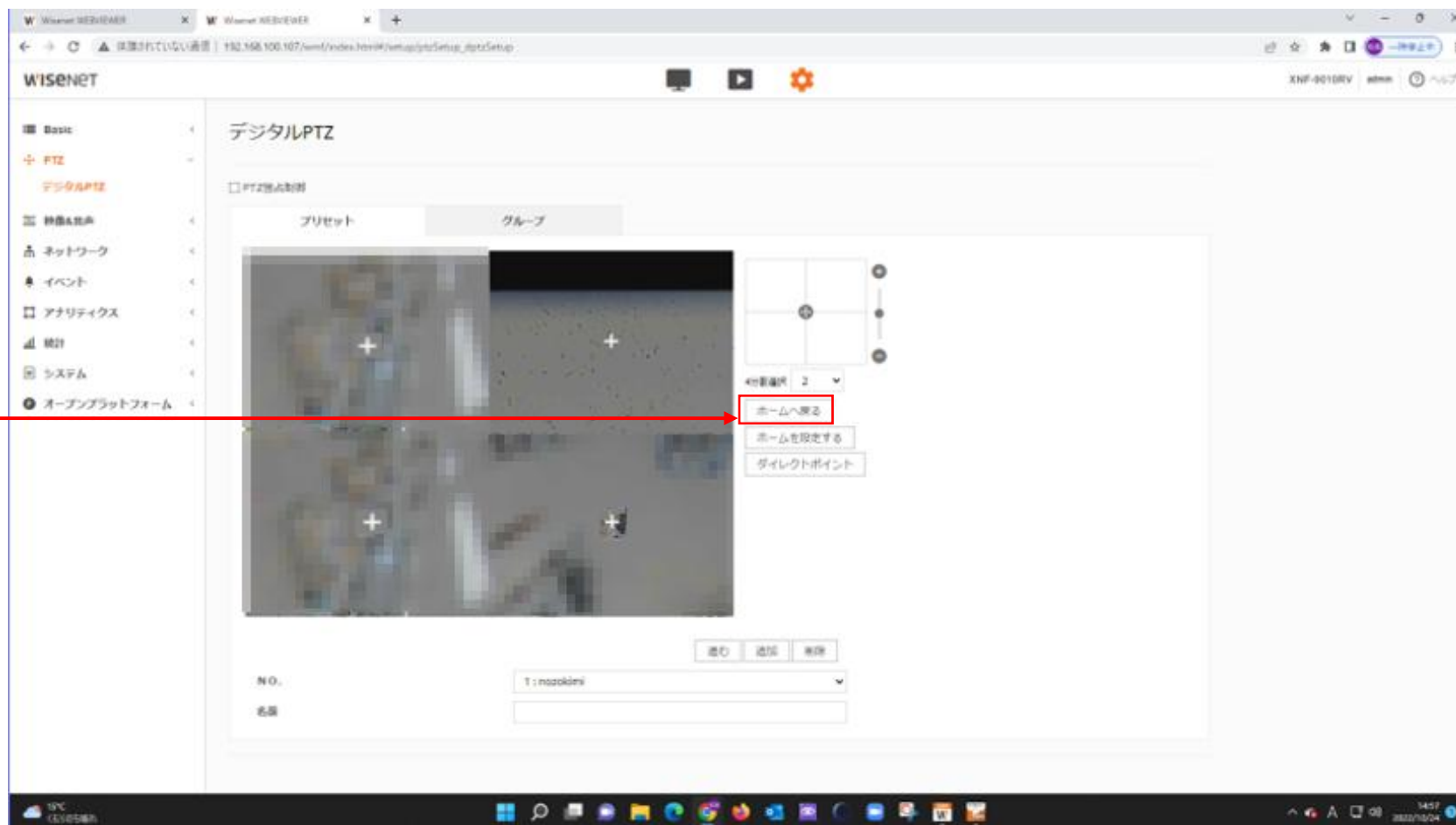
# ホームポジション設定手順④

4. OKを選択して、作成したホームポジションを記録します。



## ホームポジション設定手順⑤

5. 「ホームへ戻る」ボタンを押すと、現在設定されているホームポジションに移動します。  
正しく反映されているかどうかご確認下さい。





<https://cctv.ksustech.co.jp>

●簡易マニュアルはこちら



●FAQはこちら



操作のお問い合わせはこちら

KSUサポートコールセンター

 **0120-275-072**

**24時間365日受付**

※一部のIP電話からは繋がりませんのでご注意ください。

〈主な対応可能なお問い合わせ〉

・ライブ映像及び検索方法

・録画映像のバックアップ方法

・起動・シャットダウン方法