

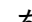
【簡易マニュアル】

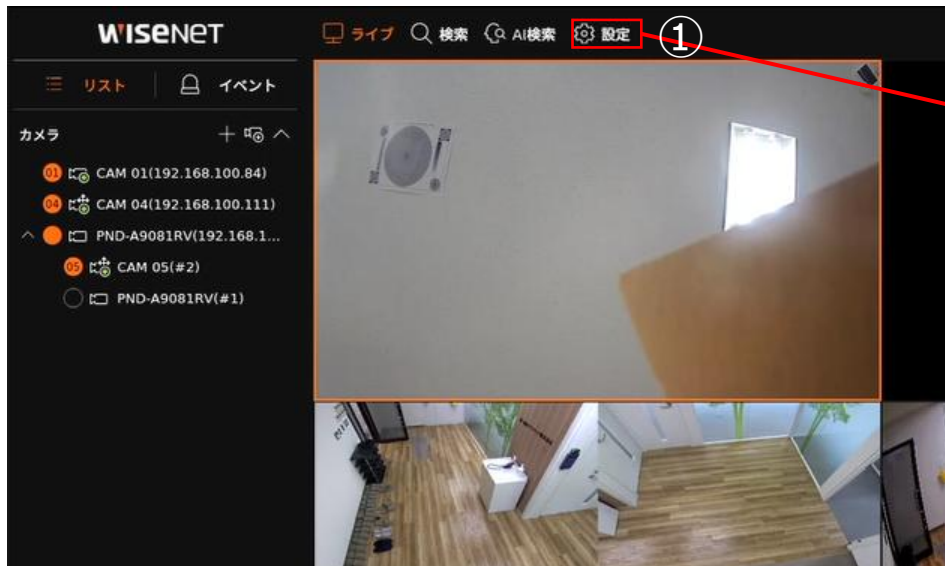
ネットワークカメラのプライバシーマスク設定手順

対象機種：XRN-6410DB4,XRN-3210B4,XRN-3210RB2
XRN-1620SB1,XRN-820S,XRN-420S,HRX-435 等

作成日：2022年5月20日

設定画面への移動

1. ライブ画面上左上の「設定」をクリックします。
2. 「カメラ」→「カメラ設定」をクリックします。
3. プライバシーマスク設定をしたいチャンネルを選択します。
4. 「プライバシー領域」タブをクリックします。



※設定メニューに入る際にパスワード入力を求められた場合には、レコーダーのログインID、パスワードを入力します。

プライバシーマスク設定手順①

1. プライバシー領域設定画面で「有効化」にチェックを入れ、「追加」をクリックします。

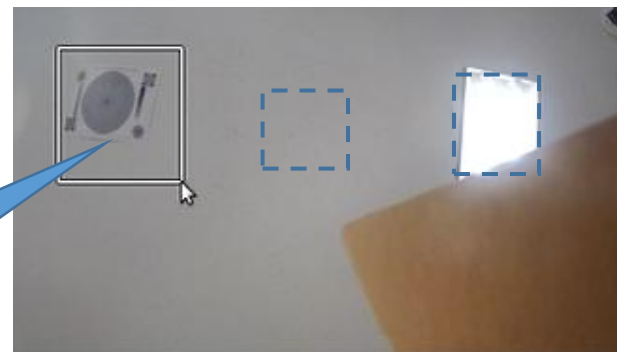


2. 「追加」クリック後、領域の「カラー」を選択し、必要に応じて名前を変更します。



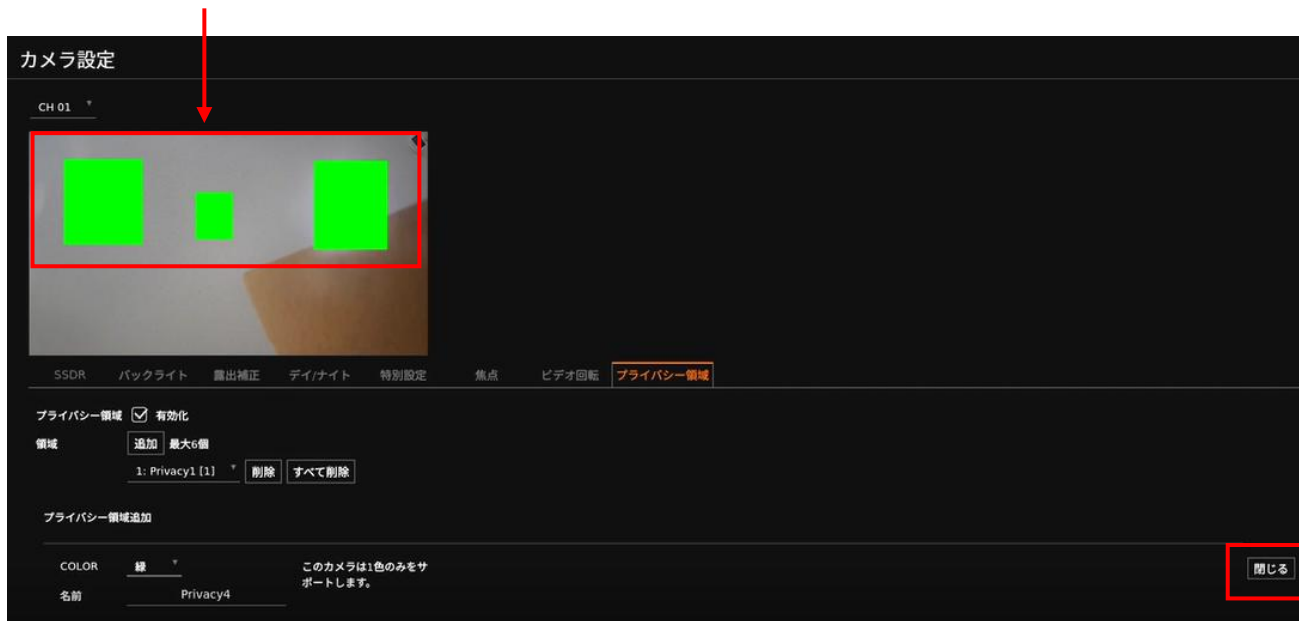
3. カメラ映像上でマスクしたい領域をドラッグ操作して、領域を作ります

作成したい領域部分を画面上でマウสดラッグします



プライバシーマスク設定手順②

4. ドラッグした部分がマスクされます。※画面上でドラッグするたびにプライバシーマスクエリアが作成できます。



5. エリア作成が完了したら「閉じる」をクリックして確定します。

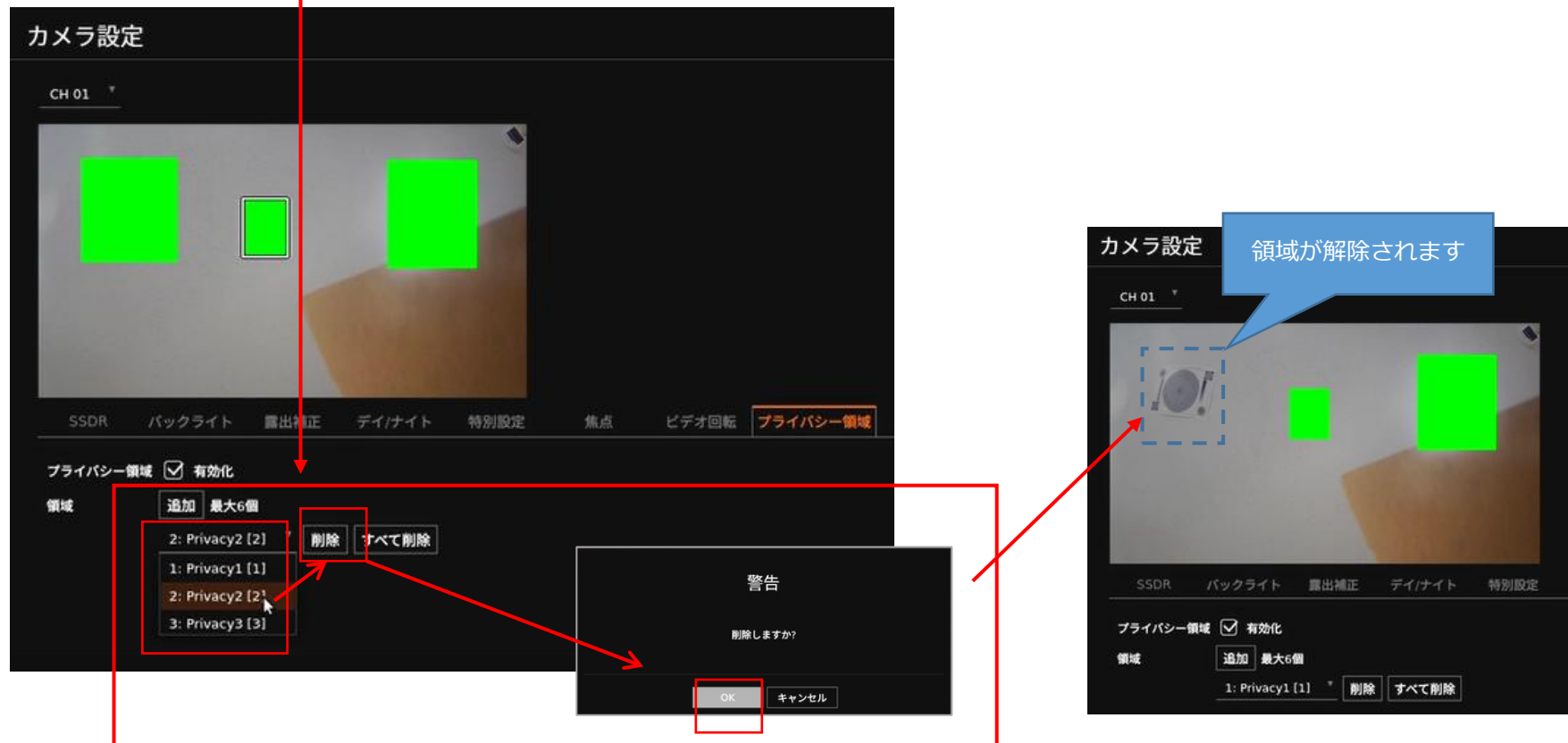
6. 「ライブ」をクリックしてライブ画面に戻ります。



プライバシーマスク設定の削除

※カメラ設置場所の変更や、画角内における物品の移動などにより、プライバシーマスク領域を変更したい場合には、不要な領域を削除して、新たな領域を設定します。

1. カメラ設定画面にてプライバシーマスク設定を削除したいチャンネルを選択します。
2. 「プライバシー領域」タブをクリックします。(P2参照)
3. 削除したいプライバシーマスク領域をプルダウンから選択し、「削除」をクリック後、削除しまか？にて「OK」をクリックで削除が確定されます。



※領域番号を選択すると、画面上の対象領域が白枠で囲われ、対象となる領域が判断できます。
※すべての領域を削除したい場合は、「すべて削除」をクリックで一度に削除できます。



<https://cctv.ksustech.co.jp>

●簡易マニュアルはこちら



●FAQはこちら



操作のお問い合わせはこちら

KSUサポートコールセンター

 **0120-275-072**

24時間365日受付

※一部のIP電話からは繋がりませんのでご注意ください。

〈主な対応可能なお問い合わせ〉

- ・ ライブ映像及び検索方法
- ・ 録画映像のバックアップ方法
- ・ 起動・シャットダウン方法