

# HRX-1620 ライブ画面手順

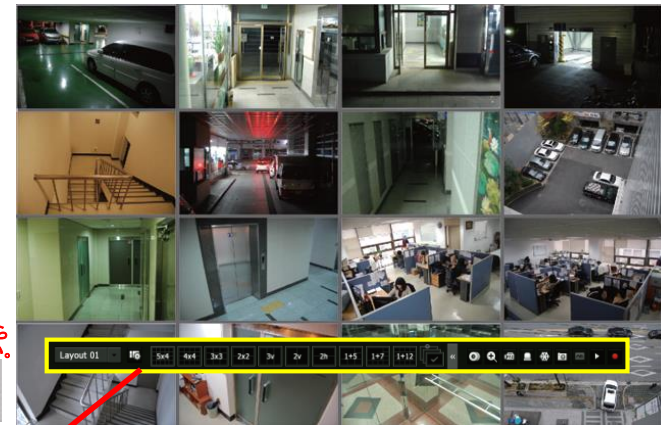
画面  
切り替え  
・ズーム



## ランチャーバー

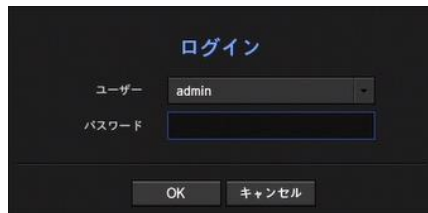
※表示されない場合は、画面上右クリックからツール内のランチャー表示を選択してください。

ログアウト  
ランチャー表示



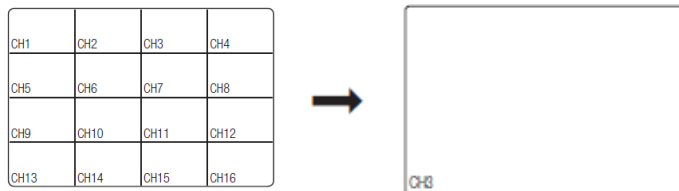
## 操作時、ログイン画面が表示されたら

パスワードを入力してOKボタンを押下してください。



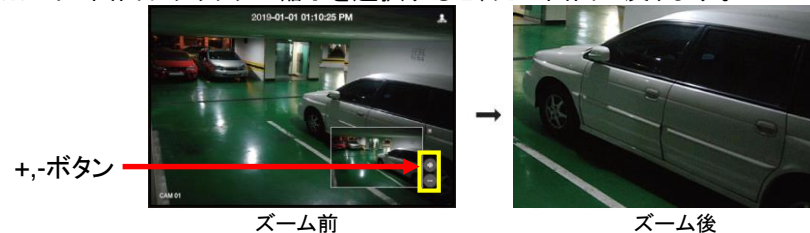
## 単画面⇄分割切替

- ・単画面にしたい映像をダブルクリックします。  
(再度、ダブルクリックすると分割画面に戻ります。もしくは、ランチャーバーで各分割ボタンを押下します。)



## デジタルズーム

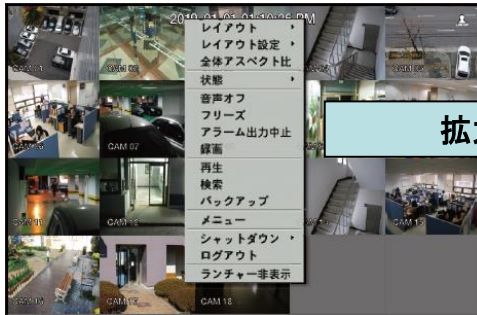
- ①デジタルズームしたいカメラを単画面にします。
- ②マウスで右クリックすると、ランチャーバーが表示されるので、ズームボタンをクリックしてください。  
※ズームボタンが見えない場合は、こちらのボタンをクリックしてください
- ③画面右下にボタンが表示されるので、+ボタンをクリックして下さい。最大9倍までズームします。  
※アナログカメラの場合、ライブは最大6.5倍、再生は最大5倍までのズームとなります。
- ④ズーム後見たい場所を変更する場合は、ポップアップ画面の白枠内をドラッグしてください。
- ⑤-ボタンをクリックすることでズームアウトが可能です。  
※メイン画面右クリックで縮小を選択すると、元の画面に戻ります。



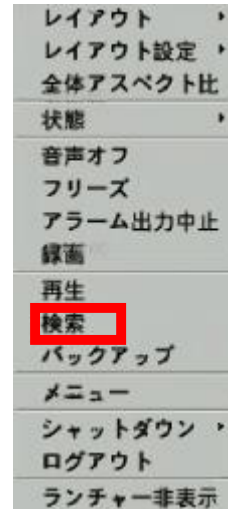
# HRX-1620 録画映像再生手順①

## 再生 映像の検索

①画面上で右クリックをして、ツール内の検索を選択して下さい。



ツール



②時間検索を選択して下さい。



③各項目を選択して、再生ボタンを押下して下さい。

・年月日の項目をクリックし、上下ボタン(▲▼)で再生したい日付を選択します。

・再生したい時刻にタイムバー上をクリックで移動もしくは時刻の項目をクリックし、上下ボタン(▲▼)またはホイール操作で時刻を直接選択して下さい。

・再生したいカメラにチェックを入れます。



拡大ボタン

拡大ボタンを押下ごとに、時間軸が1時間・30分・15分・5分・2.5分単位に、細かく表示されます。元に戻すには、縮小ボタンを押下して下さい。

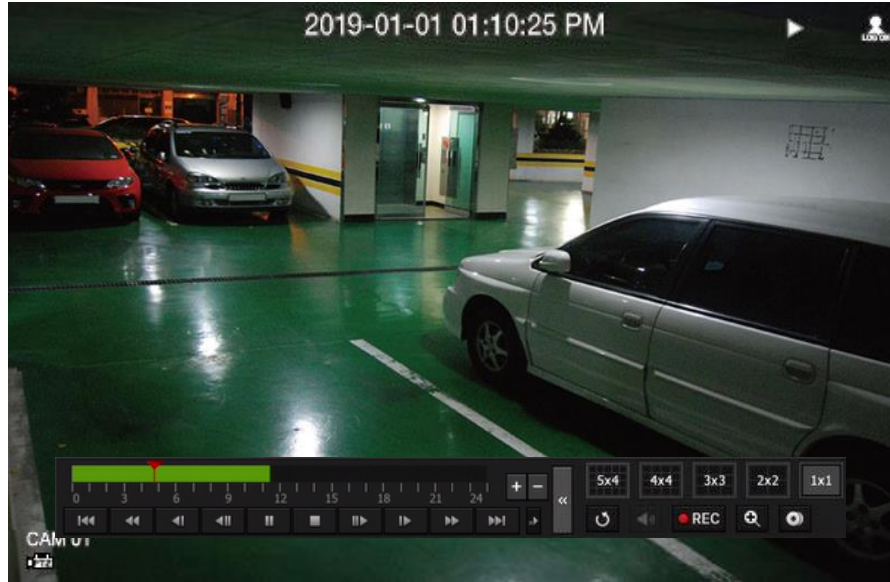
再生ボタン

再生中の操作は、次頁を参照ください。

# HRX-1620 録画映像再生手順②

再生  
映像の検索

再生画面



・再生したい時間をクリックすると、移動します。

・終了したい場合は、終了ボタンをクリックしてください。

拡大

ランチャーバー(マウスイカーソルを画面下部に移動すると表示されます。)こちらをクリックすることで、画面切り替え、デジタルズーム、バックアップが可能です。

20分割 16分割 9分割 4分割 単画面



# HRX-1620 バックアップ手順

## バックアップ

①バックアップデータを保存する、USBメモリを挿入してください。

②画面上で右クリックをして、ツール内のバックアップを選択してください。

③バックアップしたい開始時間と終了時間を指定してください。

日付、時刻の項目をそれぞれクリックし、上下ボタンで指定できます。

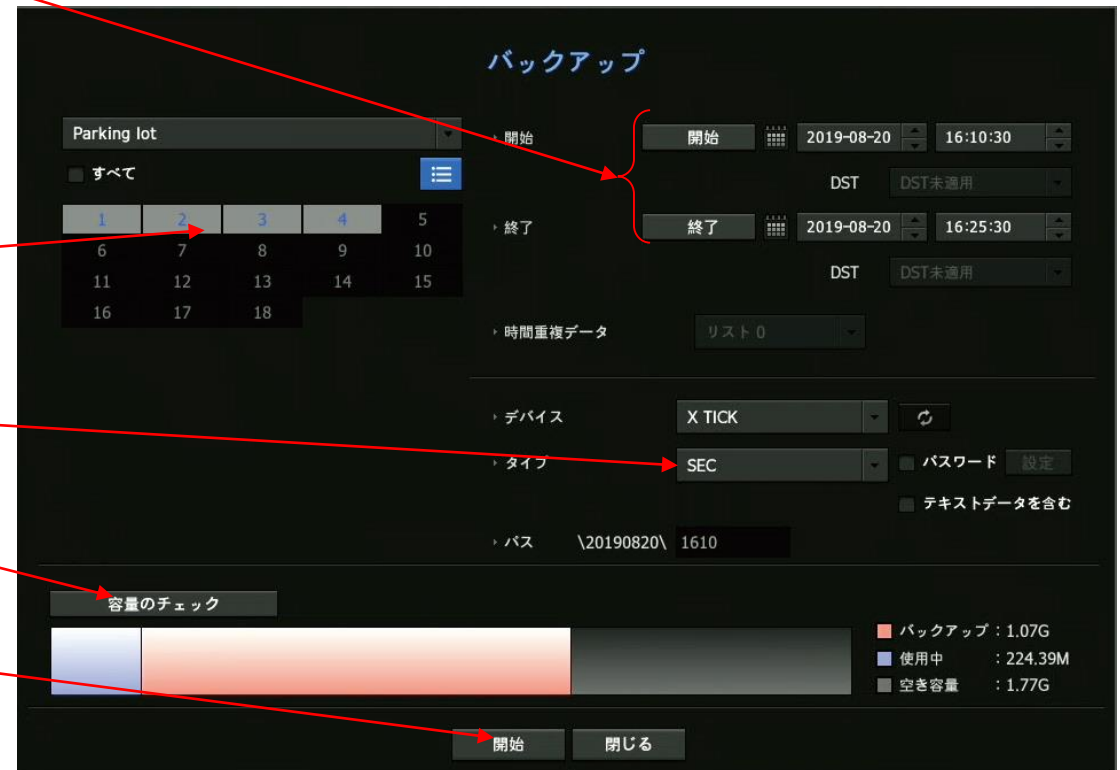
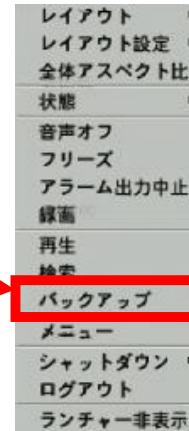
④バックアップしたいカメラ番号にチェックを入れてください。

⑤タイプでSECを選択してください。

※ Recorderを選択するとPCでの再生はできません。本機での再生となります。

⑥容量チェックを押下してください。  
容量がバックアップ媒体の許容内だとOKボタンが押下可能になります。

※許容範囲を超えた場合は、再度、時間を短く設定してください。



# HRX-1620 シャットダウン・起動手順

## 電源

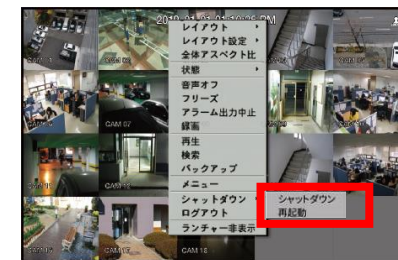
オン・オフ



全館停電や計画停電など停電することがわかっている場合は、故障を防ぐためにも、事前にレコーダーをシャットダウンして下さい。  
電源ケーブルを抜くなど、正規の手段でないシャットダウンを行った場合、故障する場合がございます。

### シャットダウン(電源オフ)

- 1 ライブ画面上で右クリックし、「シャットダウン」→「シャットダウン」を選択して下さい。  
※「再起動」を選択すると、再起動します。



- 2 シャットダウンしてよろしいですか?というメッセージが出たら、「OK」を選択して下さい。  
電源コードを抜いてください。というメッセージが出たら、電源ケーブルのプラグをコンセントから外して下さい。



### 起動(電源オン)

- 1 レコーダーに接続されている電源ケーブルのプラグをコンセントに入れてください。  
※起動するまで、数分間かかる場合がございます。

