

HRX-420 ライブ画面手順

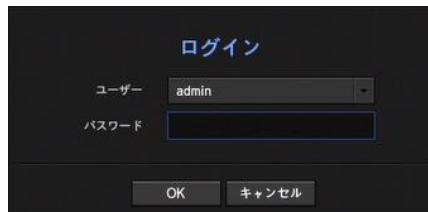
画面
切り替え
・ズーム



USBマウス挿入口
※USBポートは背面に
もう1個ございます。

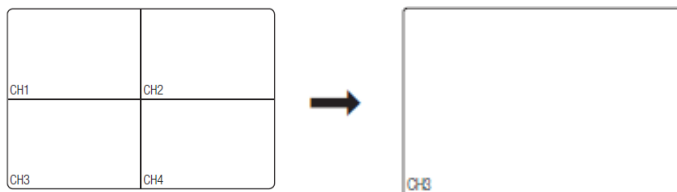
操作時、ログイン画面が表示されたら

パスワードを入力してOKボタンを押下してください。



単画面⇄分割切替

- ・単画面にしたい映像をダブルクリックします。
(再度、ダブルクリックすると分割画面に戻ります。もしくは、ランチャーバーで各分割ボタンを押下します。)



ランチャーバー

※表示されない場合は、画面上右クリックから
ツール内のランチャー表示を選択してください。

ログアウト
ランチャー表示



デジタルズーム

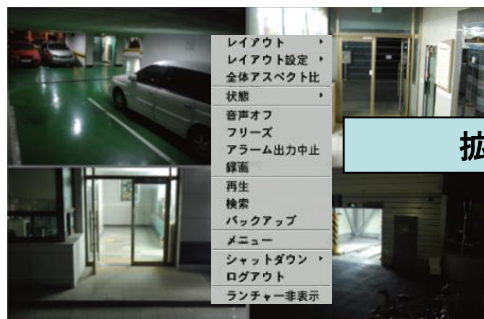
- ①デジタルズームしたいカメラを単画面にします。
- ②マウスで右クリックすると、ランチャーバーが表示されるので、ズームボタンをクリックしてください。
※ズームボタンが見えない場合は、こちらのボタンをクリックしてください
- ③画面右下にボタンが表示されるので、+ボタンをクリックして下さい。最大9倍までズームします。
※アナログカメラの場合、ライブは最大6.5倍、再生は最大5倍までのズームとなります。
- ④ズーム後、見たい場所を変更する場合は、ポップアップ画面の白枠内をドラッグしてください。
- ⑤-ボタンをクリックすることでズームアウトが可能です。
※メイン画面右クリックで縮小を選択すると、元の画面に戻ります。



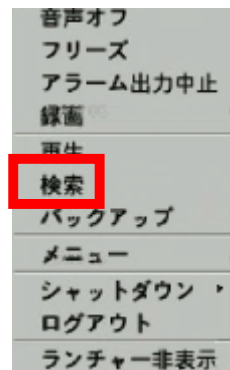
HRX-420 録画映像再生手順①

再生 映像の検索

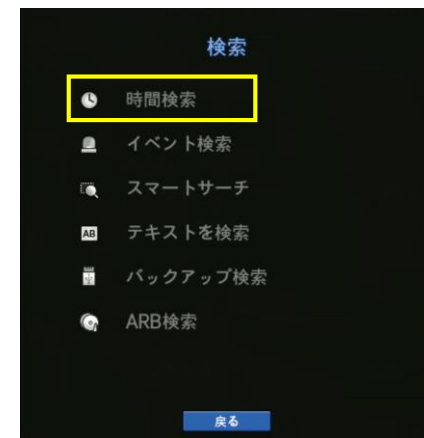
①画面上で右クリックをして、ツール内の検索を選択してください。



ツール



②時間検索を選択して下さい。



③各項目を選択して、再生ボタンを押下してください。

・年月日の項目をクリックし、上下ボタン(▲▼)で再生したい日付を選択します。

・再生したい時刻にタイムバー上をクリックで移動もしくは時刻の項目をクリックし、上下ボタン(▲▼)またはホイール操作で時刻を直接選択してください。

・再生したいカメラにチェックを入れます。



拡大ボタン

拡大ボタンを押下ごとに、時間軸が1時間・30分・15分・5分・2.5分単位に、細かく表示されます。元に戻すには、縮小ボタンを押下してください。

再生ボタン

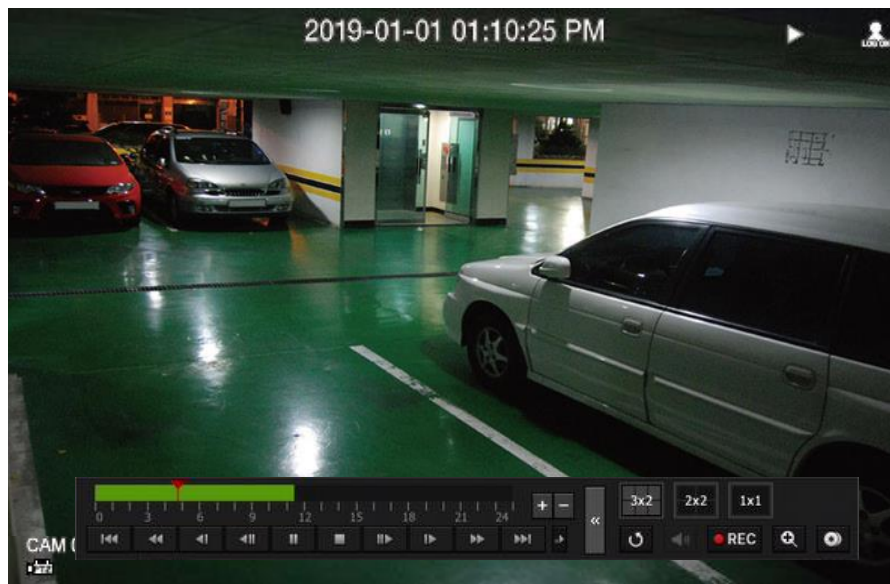
再生中の操作は、次頁を参照ください。

HRX-420 録画映像再生手順②

再生

映像の検索

再生画面



・再生したい時間をクリックすると、移動します。

・終了したい場合は、終了ボタンをクリックしてください。

ランチャーバー(マウスカーソルを画面下部に移動すると表示されます。)

こちらをクリックすることで、画面切り替え、デジタルズーム、バックアップが可能です。

6分割 4分割 単画面



バックアップ機能

(バックアップ頁を参照下さい。)

デジタルズーム

(ライブ頁を参照下さい。)

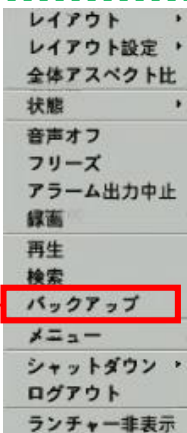
早戻し スキップ戻し
コマ戻し スロー逆再生
終了 再生・一時停止
コマ送り スロー再生
早送り スキップ
検索画面戻り

HRX-420 バックアップ手順

バックアップ

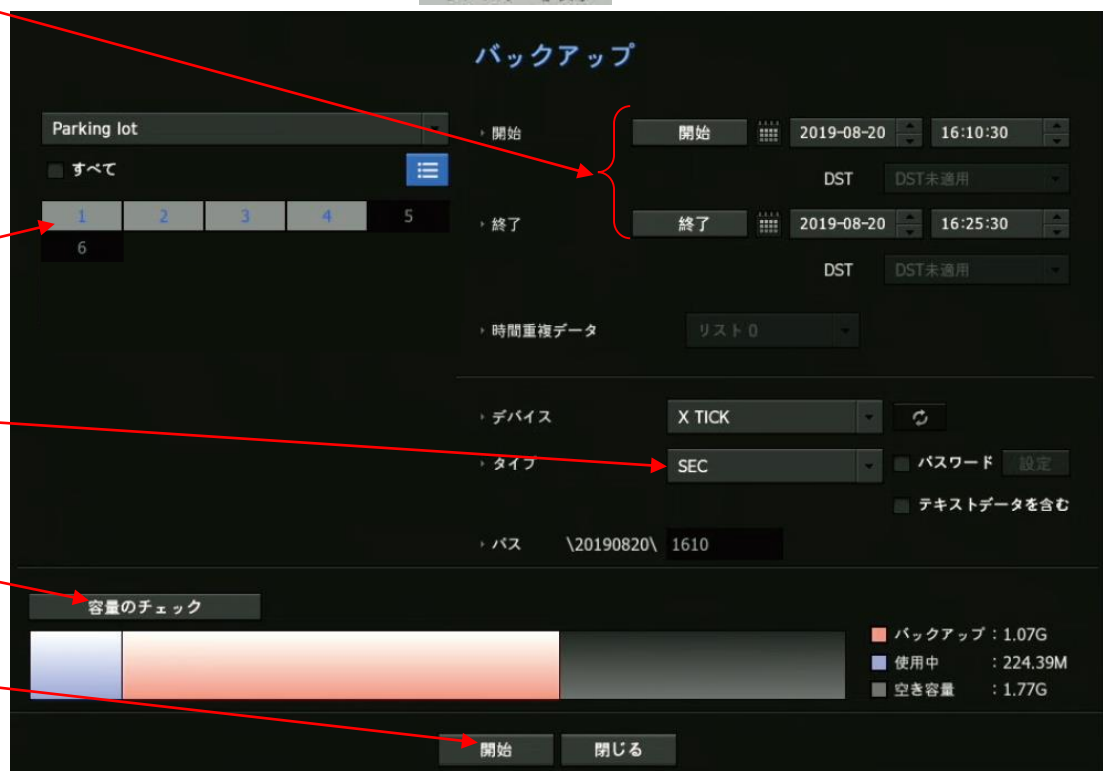
①バックアップデータを保存する、USBメモリを挿入してください。

②画面上で右クリックをして、ツール内のバックアップを選択してください。



③バックアップしたい開始時刻と終了時刻を指定してください。

日付、時刻の項目をそれぞれクリックし、上下ボタンで指定できます。



④バックアップしたいカメラ番号にチェックを入れてください。

⑤タイプでSECを選択してください。

※Recorderを選択するとPCでの再生はできません。本機での再生となります。

⑥容量チェックを押下してください。容量がバックアップ媒体の許容内だと開始ボタンが押下可能になります。

※許容範囲を超えた場合は、再度、時間を短く設定してください。