

簡易操作ガイド

XRN-820S


①起動方法

本体背面右の電源スイッチをオンにしてください。
※起動完了まで、数分間かかる場合がございます。



③シャットダウン方法

- ①ライブ画面右上のユーザー名を左クリックし、シャットダウンを選択してください。
- ②ポップアップが出てきましたらOKボタンを押下してください。
- ③画面が暗転しましたら、本体背面の電源スイッチをオフにしてください。

 全館停電や計画停電など停電することを事前に把握している場合は、故障を防ぐためにも、停電前にレコーダーをシャットダウンしてください。正規の手段でないシャットダウンを行った場合、故障する場合がございます。

②ログイン方法

ログイン画面が表示されましたら
パスワードを入力してOKボタンを押下してください。

ログイン

ユーザー admin

パスワード ●●●●●●●●

OK キャンセル



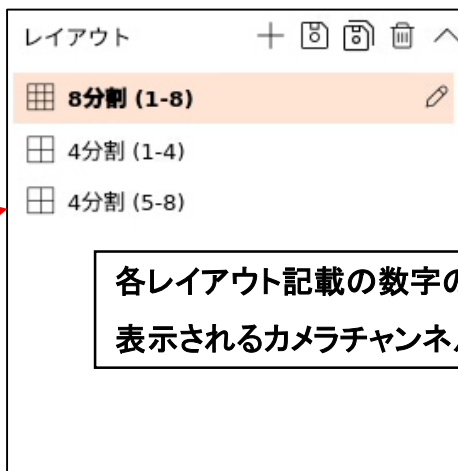
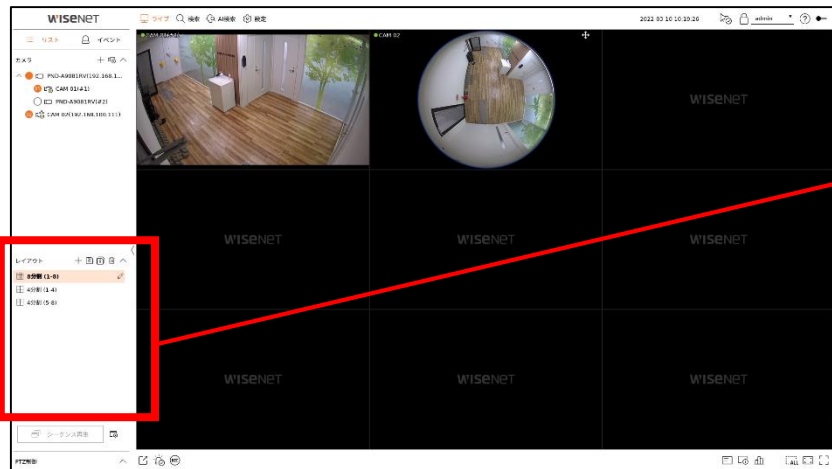
シャットダウン

シャットダウンしてよろしいですか?

OK キャンセル

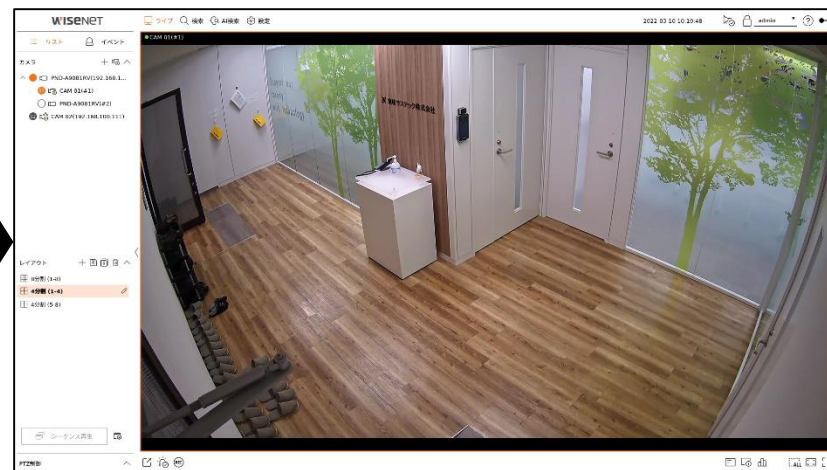
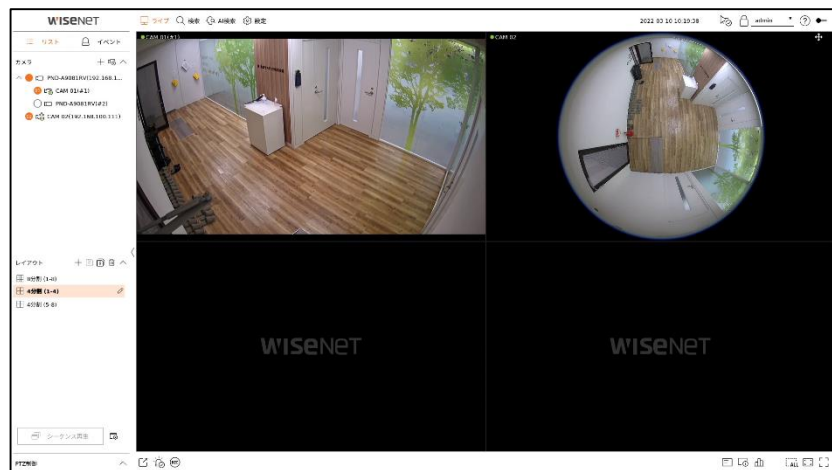
④レイアウトの設定

・分割画面を切り替えるには、ライブ画面左側にあるレイアウト名称を押下してください。



各レイアウト記載の数字の範囲が、
表示されるカメラチャンネルとなります。

・カメラ映像を単画面にしたい場合は、該当カメラの映像をダブルクリックしてください。

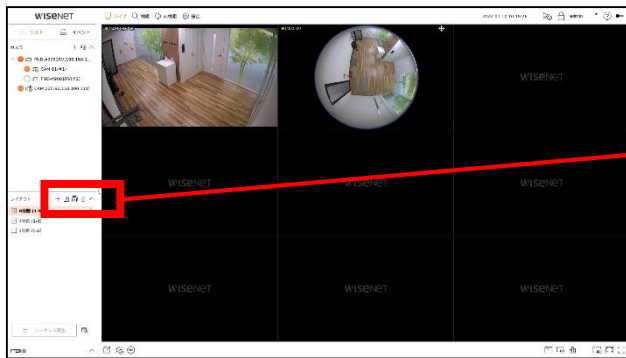


ライブ画面右下にあります **ALL** アイコンを押下しますと
レイアウト画面内のカメラ映像表示がすべて解除されます。
誤って押下された際は再度該当レイアウト名称を押下してください。

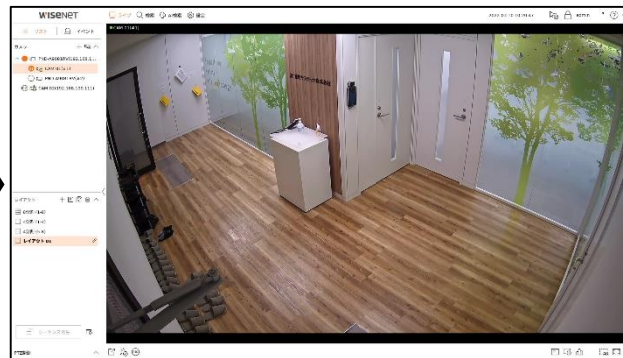


⑤レイアウトの追加

・表示させたいカメラレイアウトを追加する場合は、ライブ画面左側の + アイコンを押下します。



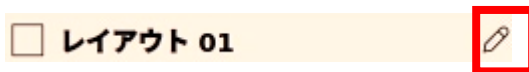
・ライブ画面左上のカメラリストから、レイアウト画面に表示させたいカメラ名称をダブルクリック、またはレイアウト画面へドラッグ&ドロップでカメラ映像が表示されます。



・現在のレイアウト画面を保存する場合は [保存] アイコンを押下します。

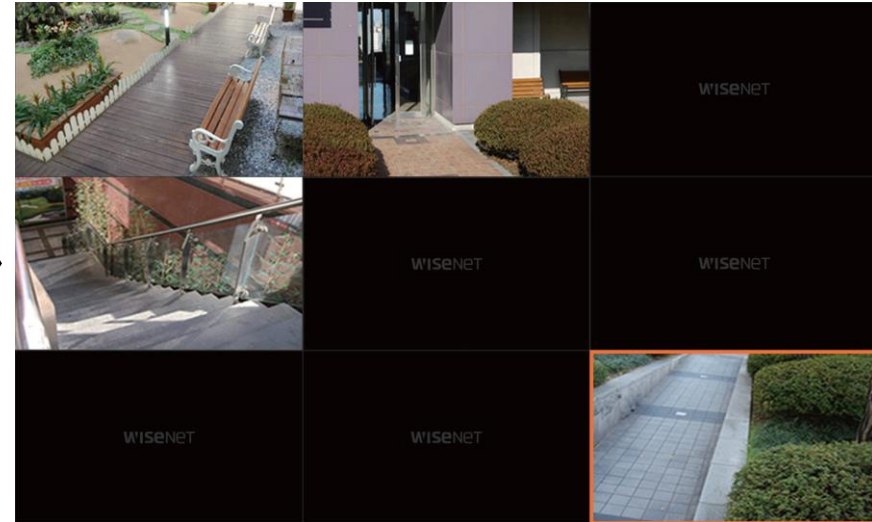
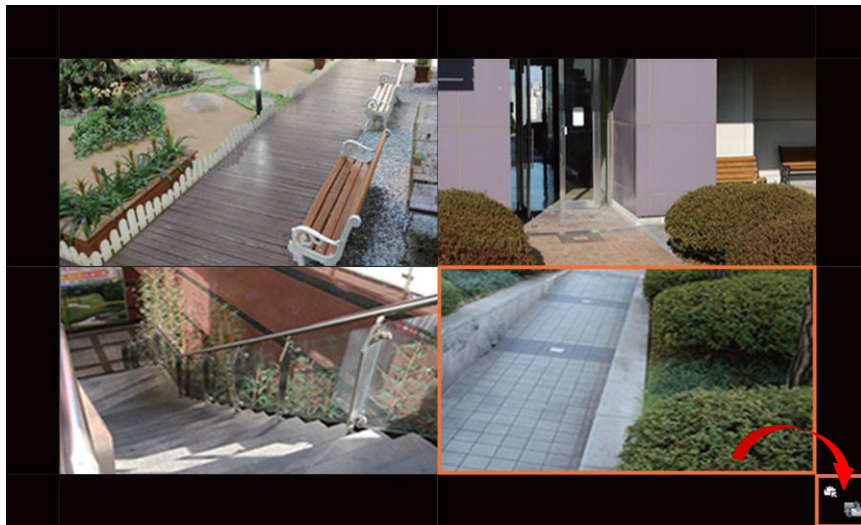





・レイアウト名を変更する場合は [編集] アイコンを押下します。



⑥レイアウト画面の操作

- ・カメラ映像が追加されるたび、自動でレイアウトが分割されます。
位置を変更したい場合は、該当するカメラ映像をクリックしてから移動したい位置へドラッグ&ドロップしてください。
 - ・レイアウト領域外側にドラッグすると、レイアウト領域が拡張されます。
- ※拡張可能な分割サイズは3×3までとなります。



- ① デジタルズームしたいカメラを単画面にしてください。
 - ② マウスカースールを動かすとランチャーバーが表示されるので  アイコンを押下してください。
 - ③ ランチャーバーが切り替わりましたら、 アイコンで映像の拡大、 アイコンで映像の縮小が可能となります。
(拡大された映像の位置を変更する場合は、画面右下ミニマップ内の白枠をドラッグしてください。)
- ※最大9倍ズーム可能です。

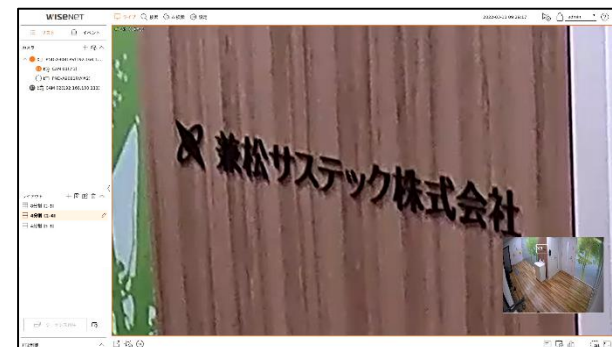


ズーム前



ミニマップ

ズーム後



・ライブ画面左上の検索を選択してください。



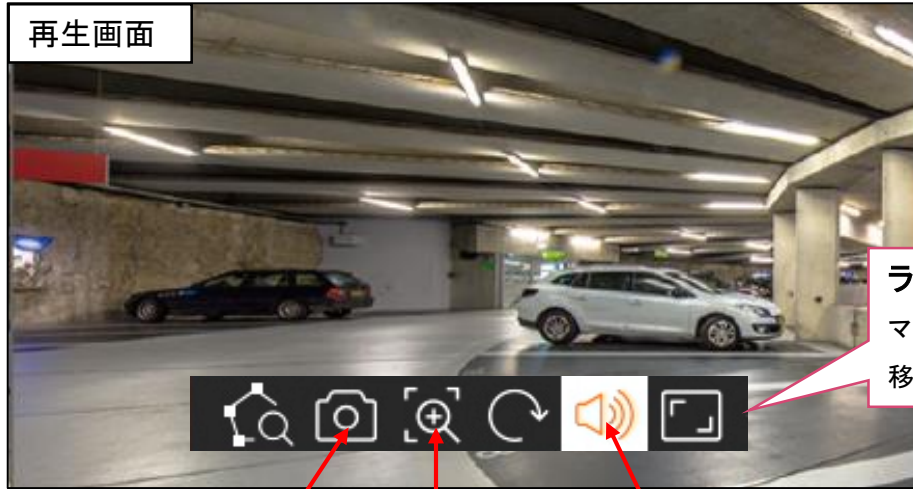
・自動で現在時刻が再生されます。各項目を選択して再生するカメラ・日時を調整してください。

①再生時のレイアウト画面を選択してください。

②日付を選択してください。

③再生したい時間のバーを選択、もしくは時間を直接選択してください。
※タイムバーはマウスホイールにて拡大・縮小が可能です。

その他の操作は、次頁を参照ください。



再生画面

ランチャーバー

マウスカーソルを再生映像下部に移動すると表示されます。

デジタルズーム

再生画面キャプチャ

音声再生切り替え

バックアップ機能

早戻し

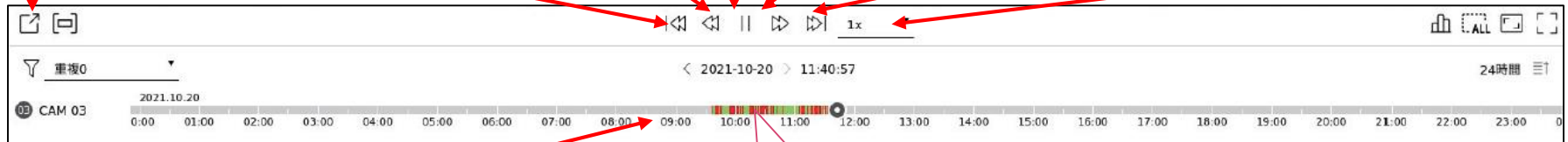
再生・一時停止

早送り

前イベントへスキップ

次イベントへスキップ

再生速度変更



再生したい時間をクリックすると、移動します。

タイムバー色の違い
緑:通常録画
赤:イベント録画

・ライブ画面左上のAI検索を選択してください。



・各項目を選択して、検索ボタンを押下してください。

①検索したい項目を選択してください。
(人検索・顔検索・車両検索・LP(ナンバープレート)検索)

②再生したいカメラを選択してください。

③日付を選択してください。

④絞り込みする項目を選択してください。
人検索: 性別、服カラー(上/下それぞれ9色から選択可能)、カバン(有無)
顔検索: 性別、年代(未成年、青年、高年、老年)、眼鏡(有無)
車両検索: タイプ(普通車、バス、トラック、自転車、バイク)、カラー(9色から選択可能)
※LP検索は絞り項目はございません。

本レコーダーは、ハンファ製AIカメラにてAI機能設定時のみAI検索に対応いたします。

検索結果

⑤表示された画像をダブルクリックすることで該当該時刻の再生画面へ移動します。

表示された画像にマウスアイコンを合わせますとカメラチャンネルや属性情報などが表示されます。

①バックアップを行うUSBメモリをレコーダー本体に挿入してください。

②ライブ画面または再生画面左下にありますがバックアップアイコンを押下してください。



③バックアップしたい開始時間と終了時間を指定してください。

④バックアップしたいカメラ番号を左クリックして橙に反転させてください。

⑤タイプでSECを選択してください。

※Recoderを選択するとPCで再生はできません。
レコーダーでの再生形式となります。

⑥容量のチェックを押下してください。容量がバックアップ媒体の許容内だとバックアップボタンが押下可能になります。

※許容範囲を超えた場合は、時間を短くする等して、許容内に指定し直してください。

⑦最後に開始ボタンを押下してください。

