

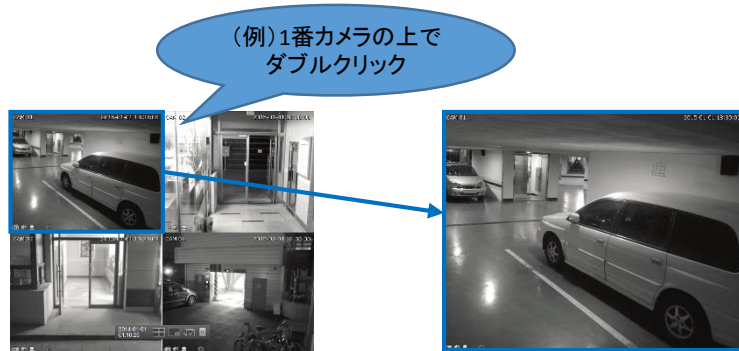
HRD-443KN ライブ画面手順

画面

切り替え

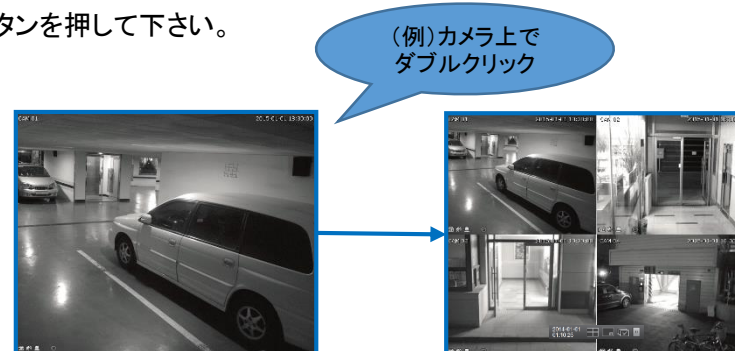
単画面表示（1台のカメラを拡大表示する場合）

拡大表示したいカメラの上で、ダブルクリックして下さい。



分割表示（4台のカメラを同時に表示する・単画面から戻る場合）

カメラの上で、ダブルクリックして下さい。もしくは、ランチャーバーの分割表示ボタンを押して下さい。

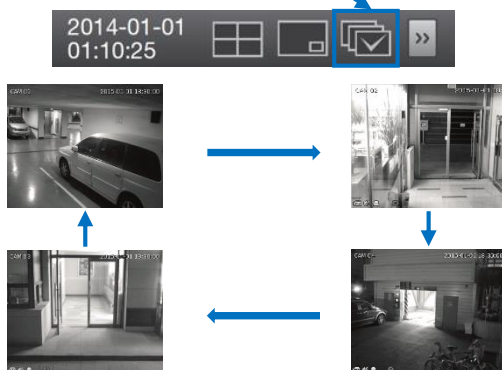


4分割

オートシーケンス（接続しているカメラを順番に表示する場合）

ランチャーバーのオートシーケンスボタンを押して下さい。

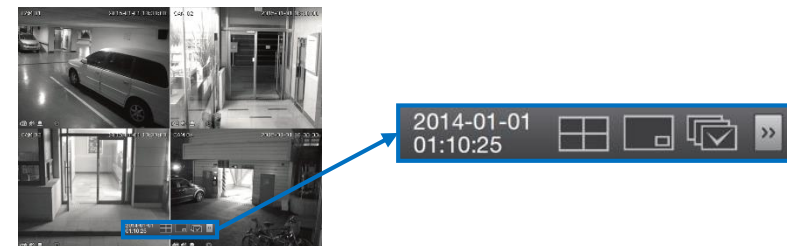
オートシーケンスボタン



<< ランチャーバー >>

ライブ画面の下部に表示されます。

※10秒間操作がされない場合は、自動的に非表示になります。

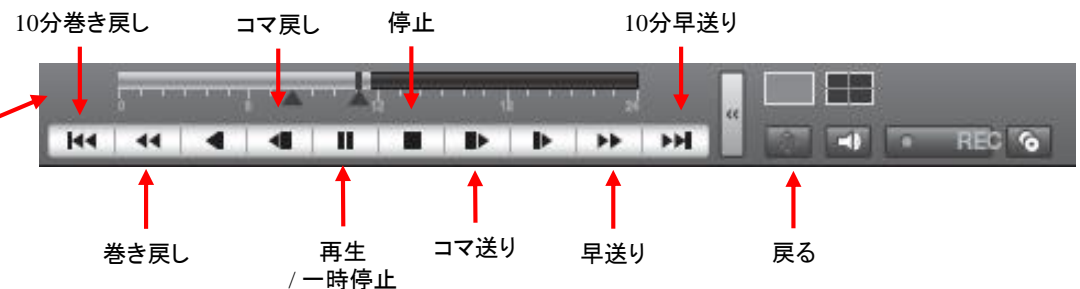
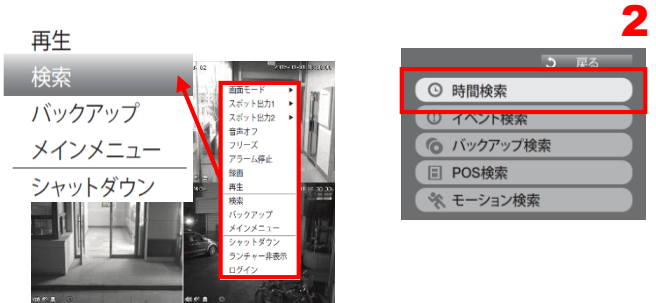


HRD-443KN 録画映像再生手順

再生

映像の検索

- 1 ライブ画面上で右クリックし、検索を選択して下さい。
※パスワードを求められた場合、お客様が設定されたパスワードを入力し、OKを押して下さい。
- 2 時間検索を選択して下さい。
- 3 検索したい日付を画面左上で選択するか、
カレンダーボタンを押して、日付を選択して下さい。
- 4 検索したい時刻を選択して下さい。
※時間軸上の赤いバー（縦線）を左右に移動しても、時刻を選択できます。
- 5 検索したいカメラ番号(CAM 01~04)にチェック(☑)を入れて下さい。
※全てのカメラを検索する場合は、すべてにチェックを入れてください。
- 6 再生を選択して下さい。



HRD-443KN バックアップ手順

バックアップ

- 1 本体前面のUSB挿入口にUSBメモリを差し込んで下さい。
- 2 ライブ画面上で右クリックし、バックアップを選択して下さい。
※パスワードを求められた場合、お客様が設定されたパスワードを入力して下さい。
- 3 バックアップを行う開始時刻と終了時刻を選択して下さい。
- 4 バックアップしたいカメラの番号を選択して下さい。
- 5 バックアップするデバイスを選択して下さい。
- 6 SECタイプを選択して下さい。
- 7 容量のチェックを押して下さい。
USBメモリの空き容量と比較して、バックアップできる場合は、OKボタンが押せるようになります。
- 8 OKボタンを押して下さい。
バックアップ完了のメッセージが出るまで、お待ち下さい。



USB挿入口

ログイン

・ID

・パスワード

OK キャンセル

お客様が設定されたパスワードを入力してください。

バックアップ

3 ・開始 ・終了

・重複

4 すべて 1 2 3 4

5 ・デバイス タイプ

・フォルダ /20150101/

7 6 ファイル名 0001

バックアップ:
 使用中 :
 空き容量 :

8 OK キャンセル

HRD-443KN シャットダウン・起動手順

電源

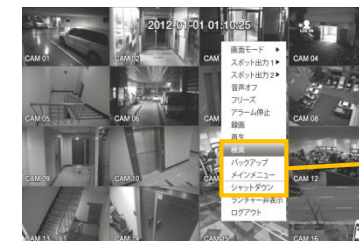
オン・オフ



全館停電や計画停電など停電することがわかっている場合は、故障を防ぐためにも、事前にレコーダーをシャットダウンして下さい。電源ケーブルを抜くなど、正規の手段でないシャットダウンを行った場合、故障する場合がございます。

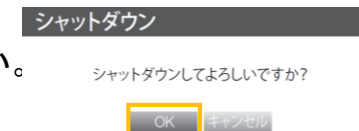
シャットダウン(電源オフ)

- 1 ライブ画面上で右クリックし、シャットダウンを選択して下さい。
※パスワードを求められた場合、お客様が設定されたパスワードを入力し、OKを押して下さい。



検索
バックアップ
メインメニュー
シャットダウン

- 2 シャットダウンしてよろしいですか?というメッセージが出たら、OKを選択して下さい。
電源ケーブルを外して下さいというメッセージが出たら、電源ケーブルのプラグをコンセントから外して下さい。



起動(電源オン)

- 1 電源ケーブルのプラグをコンセントに挿入して下さい。
※起動するまで、数分間かかる場合がございます。



※本体に電源ボタンはありません