

SRD-443KN ライブ画面手順

画面

切り替え

単画面表示（1台のカメラを拡大表示する場合）

拡大表示したいカメラの上で、ダブルクリックして下さい。



分割表示（4台のカメラを同時に表示する・単画面から戻る場合）

カメラの上で、ダブルクリックして下さい。もしくは、ランチャーバーの分割表示ボタンを押して下さい。



オートシーケンス（接続しているカメラを順番に表示する場合）

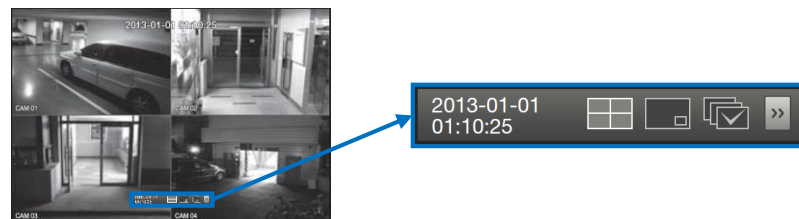
ランチャーバーのオートシーケンスボタンを押して下さい。



<<ランチャーバー>>

ライブ画面の下部に表示されます。

※10秒間操作がされない場合は、自動的に非表示になります。



SRD-443KN 録画映像再生手順

再生

映像の検索 その1

- 1** ライブ画面上で右クリックし、検索を選択して下さい。
※パスワードを求められた場合、お客様が設定したパスワードを入力し、OKを押して下さい。
- 2** 時間検索を選択して下さい。
- 3** 検索したい日付を画面左上で選択するか、
カレンダーボタンを押して、日付を選択して下さい。
- 4** 検索したい時刻を選択して下さい。
※時間軸上の赤いバー（縦線）を左右に移動しても、時刻を選択できます。
- 5** 検索したいカメラ番号(CAM 01～04)にチェック(☑)を入れて下さい。
※全てのカメラを検索する場合は、すべてにチェックを入れてください。
- 6** 再生を選択して下さい。



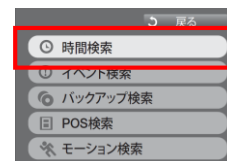
再生

検索

バックアップ

メインメニュー

シャットダウン



カレンダーボタン

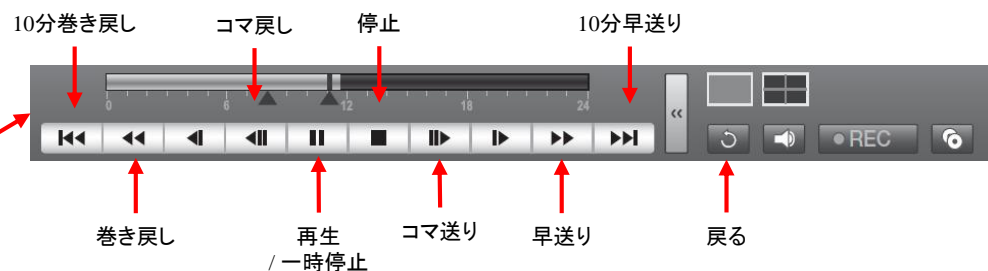


時刻を変更する赤いバー

SRD-443KN 録画映像再生手順

再生

映像の検索
その2



- | | | |
|--|-----------|--|
| | 10分巻き戻し |10分間分、巻き戻します |
| | 巻き戻し |映像を高速で巻き戻します(2・4・8・16・32・64倍速) |
| | コマ戻し |1コマ分、巻き戻します |
| | 再生 / 一時停止 |早送りなどに映像を1倍速の再生にします。 / 映像を一時停止します |
| | 停止 |録画映像の再生を中止し、ライブ画面に戻ります |
| | コマ送り |1コマ分、早送りします |
| | 早送り |映像を高速で再生します(2・4・8・16・32・64倍速) |
| | 10分早送り |10分間分、早送りします |
| | 戻る |時間検索の画面に戻ります |



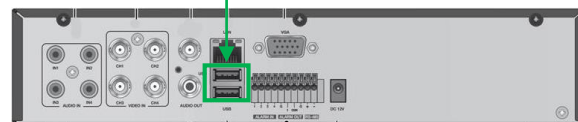
録画映像を見終わった場合は、
停止を押してライブ画面に戻って下さい。

SRD-443KN バックアップ手順

バックアップ

- 1 本体背面のUSB挿入口にUSBメモリを挿入して下さい。
- 2 ライブ画面上で右クリックし、バックアップを選択して下さい。
※パスワードを求められた場合、お客様が設定したパスワードを入力して下さい。
- 3 バックアップを行う開始時刻と終了時刻を選択して下さい。
- 4 バックアップしたいカメラの番号を選択して下さい。
- 5 バックアップするデバイスを選択して下さい。
※USBを選んでください。
- 6 SECタイプを選択して下さい。
- 7 容量のチェックを押して下さい。
USBメモリの空き容量と比較して、バックアップできる場合は、OKボタンが押せるようになります。
- 8 OKボタンを押して下さい。
バックアップ完了のメッセージが出るまで、お待ちください。

USB挿入口



ログイン

・ID

・パスワード

OK キャンセル

お客様が設定した
パスワードを入力してください。

バックアップ

3

・開始 ・終了

・重複

4

すべて 1 2 3 4

5

・デバイス ・タイプ

・フォルダ ・ファイル名

7

8

■ バックアップ :
■ 使用中 :
■ 空き容量 :

SRD-443KN シャットダウン・起動手順

電源 オン・オフ



全館停電や計画停電など停電することがわかっている場合は、故障を防ぐためにも、事前にレコーダーをシャットダウンして下さい。電源ケーブルを抜くなど、正規の手段でないシャットダウンを行った場合、故障する場合がございます。

シャットダウン(電源オフ)

- 1 ライブ画面上で右クリックし、シャットダウンを選択して下さい。
※パスワードを求められた場合、お客様が設定したパスワードを入力し、OKを押して下さい。

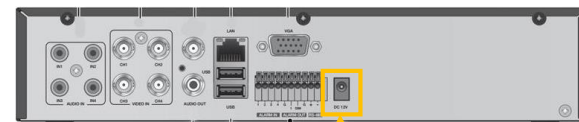


検索
バックアップ
メインメニュー
シャットダウン

- 2 OKを選択して下さい。



- 3 「電源コードを抜いて下さい」というメッセージが出た後、本体背面の電源コードを抜いて下さい。



電源コード差込口

起動(電源オン)

- 1 本体背面の電源コード差込口に、電源コードを差し込んで下さい。