

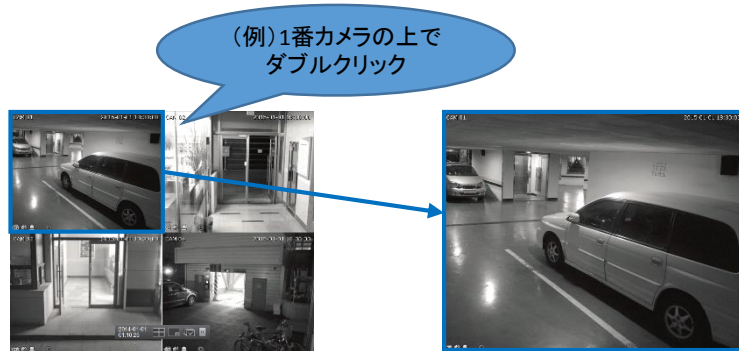
SRD-493KN ライブ画面手順

画面

切り替え

単画面表示（1台のカメラを拡大表示する場合）

拡大表示したいカメラの上で、ダブルクリックして下さい。



分割表示（4台のカメラを同時に表示する・単画面から戻る場合）

カメラの上で、ダブルクリックして下さい。もしくは、ランチャーバーの分割表示ボタンを押して下さい。

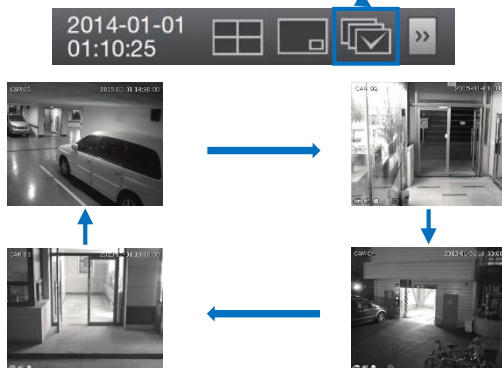


4分割

オートシーケンス（接続しているカメラを順番に表示する場合）

ランチャーバーのオートシーケンスボタンを押して下さい。

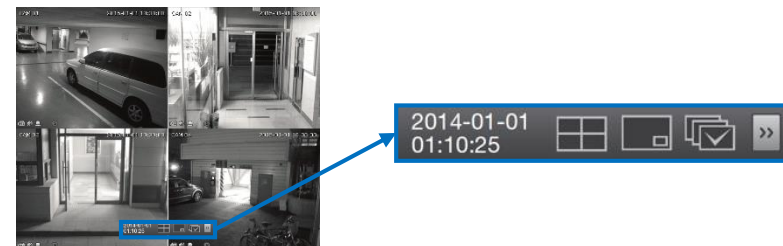
オートシーケンスボタン



<< ランチャーバー >>

ライブ画面の下部に表示されます。

※10秒間操作がされない場合は、自動的に非表示になります。



SRD-493KN 録画映像再生手順

再生 映像の検索

- 1 ライブ画面上で右クリックし、検索を選択して下さい。
※パスワードを求められた場合、お客様が設定したパスワードを入力し、OKを押して下さい。
- 2 時間検索を選択して下さい。
- 3 検索したい日付を画面左上で選択するか、
カレンダーボタンを押して、日付を選択して下さい。
- 4 検索したい時刻を選択して下さい。
※時間軸上の赤いバー(縦線)を左右に移動しても、時刻を選択できます。
- 5 検索したいカメラ番号(CAM 01~04)にチェック(☑)を入れて下さい。
※全てのカメラを検索する場合は、すべてにチェックを入れてください。
- 6 再生を選択して下さい。

再生
検索
バックアップ
メインメニュー
シャットダウン

時間検索
イベント検索
バックアップ検索
POS検索
モーション検索

2012-01-01 最初へ移動 最後へ移動

00:01 0 12 24
データ

CAM 01
CAM 02
CAM 03
CAM 04
CAM 05
CAM 06
CAM 07

再生 戻る

カレンダーボタン

時刻を変更する赤いバー



10分巻き戻し コマ戻し 停止 10分早送り

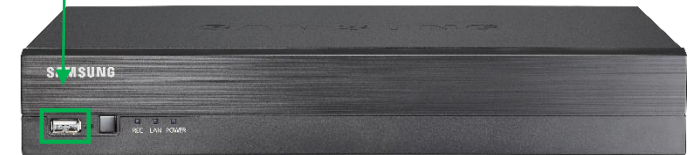
巻き戻し 再生 / 一時停止 コマ送り 早送り 戻る

SRD-493KN バックアップ手順

バックアップ

- 1 本体前面のUSB挿入口にUSBメモリを差し込んで下さい。
- 2 ライブ画面上で右クリックし、バックアップを選択して下さい。
※パスワードを求められた場合、お客様が設定したパスワードを入力して下さい。
- 3 バックアップを行う開始時刻と終了時刻を選択して下さい。
- 4 バックアップしたいカメラの番号を選択して下さい。
- 5 バックアップするデバイスを選択して下さい。
- 6 SECタイプを選択して下さい。
- 7 容量のチェックを押して下さい。
USBメモリの空き容量と比較して、バックアップできる場合は、OKボタンが押せるようになります。
- 8 OKボタンを押して下さい。
バックアップ完了のメッセージが出るまで、お待ち下さい。

USB挿入口



ログイン

・ID

・パスワード

OK キャンセル

パスワード入力欄

バックアップ

3

・開始 ・終了

・重複

4

すべて 1 2 3 4 5 6 7 8
 9 10 11 12 13 14 15 16

5

・デバイス ・タイプ

・フォルダ 6

7

容量のチェック

ファイル名 変更

バックアップ :
 使用中 :
 空き容量 :

8

OK キャンセル

SRD-493KN シャットダウン・起動手順

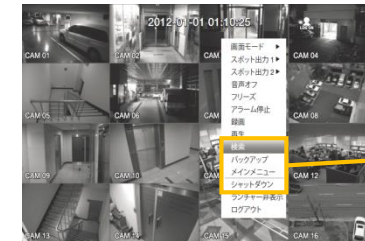
電源 オン・オフ



全館停電や計画停電など停電することがわかっている場合は、故障を防ぐためにも、事前にレコーダーをシャットダウンして下さい。
電源ケーブルを抜くなど、正規の手段でないシャットダウンを行った場合、故障する場合がございます。

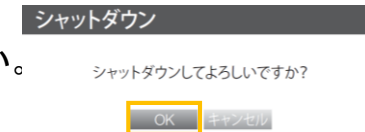
シャットダウン(電源オフ)

- 1 ライブ画面上で右クリックし、シャットダウンを選択して下さい。
※パスワードを求められた場合、お客様が設定したパスワードを入力し、OKを押して下さい。



検索
バックアップ
メインメニュー
シャットダウン

- 2 シャットダウンしてよろしいですか?というメッセージが出たら、OKを選択して下さい。
電源ケーブルを外して下さいというメッセージが出たら、電源ケーブルのプラグをコンセントから外して下さい。



起動(電源オン)

- 1 電源ケーブルのプラグをコンセントに挿入して下さい。
※起動するまで、数分間かかる場合がございます。



※本体に電源ボタンはありません