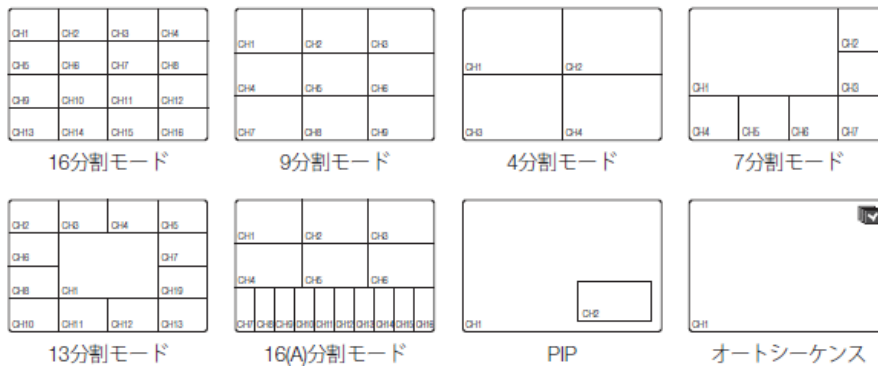


# SRD-1653・873KDNチャンネル切り替え手順

画面  
切り替え

- 1 レコーダー前面パネルのMODEボタンを押下または、マウスを使いランチャーバーで分割を選択すると画面が切り替わります。



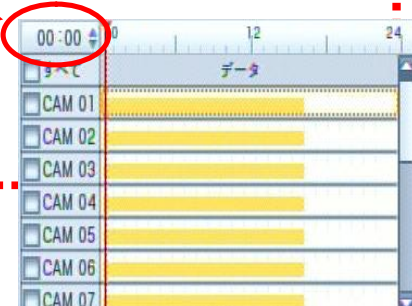
- 2 9分割、4分割で表示している時に十字キーの右を押すと、9分割、4分割のシーケンシャル画面で再生することができます。

SRD-873KDNは13/16分割はサポートしていません。

# SRD-1653・873KDN操作ガイド

## 再生 映像の検索

- 1 SERCHボタンを押してチャンネルボタンの「4321」を押下し、エンターを押下。
- 2 時間検索を選択し、エンターボタンを押下。
- 3 検索したい日付を画面左上で選択。
- 4 検索したいカメラを選択し、時間軸の左上にある時計に再生を確認する時間を選択して下さい。
- 5 検索日付時間が決まりましたら、画面下にあります再生を押下。
- 6 再生された映像は早送り、巻き戻し、停止ボタン等で操作可能です。



逆送り/逆スロー再生 停止 再生/一時停止 早送り/スロー再生

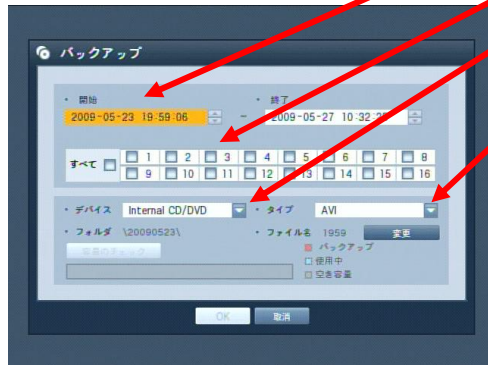
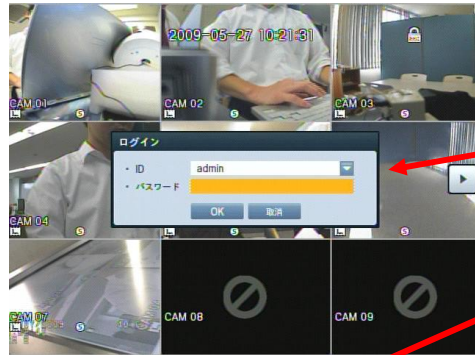
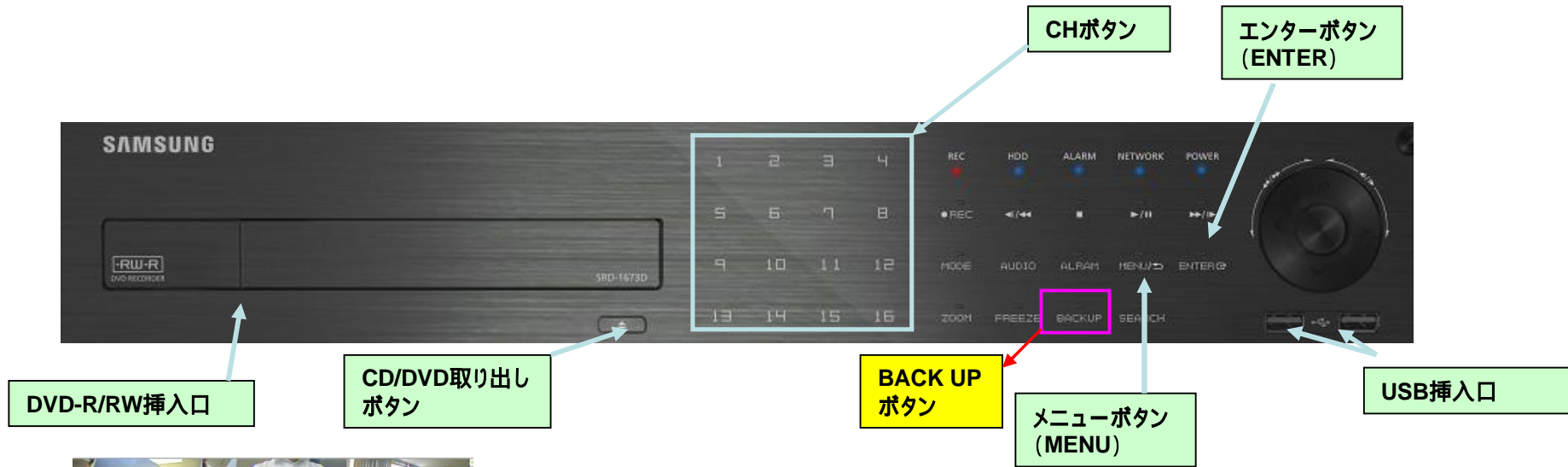


SERCHボタン

十字キー

ENTER  
(エンター)

# SRD-1653・873KDN バックアップ手順



DVD-R/RW又は、USBメモリを、上記図の挿入口に挿入する。  
**BACK UP**ボタンを押下。パスワードを要求されるので、  
 4321( 初期設定の場合)  
 とチャンネルボタンを押し、エンターボタンを押下( 初期設定の場合)  
 バックアップ画面が表示されます。  
 バックアップしたい時間の、開始と終了の日付時間を選択  
 バックアップしたい、カメラ番号CHにチェックを入れる  
 デバイス項目を選択 ex.USBメモリーにバックアップを取る場合はUSBに変更する。  
 タイプで**SEC**を選択  
 容量確認ボタンを押下し、バックアップデバイスに空きがあることを確認の上、  
 一番下のOKボタンを押下。バックアップを開始します。  
 バックアップ完了のメッセージまたは、DVD-R/RWが自動的に排出されるまで  
 待ってください